



CATALOGO 9 EMERGENCIA

LEADER
Fighting for performance

PARATECH

TEMPEST
Fighting for performance

RESQTEC

BIOEX
High performance foams

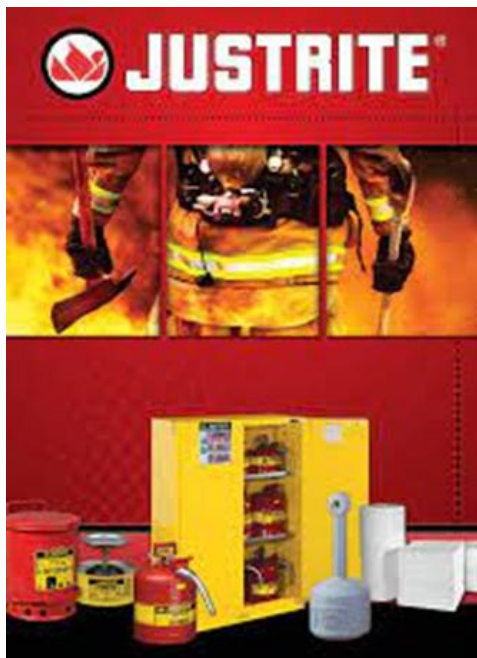
PMI
FOR YOUR VERTICAL WORLD



STREAMLIGHT

**PR
TECH**

SIOEN
FIREFIGHTER CLOTHING



Bidón de seguridad Tipo I metálico diseñado para trasladar líquidos inflamables que serán vertidos en recipientes de boca más ancha, tienen una manija fija con una tapa e apertura a gatillo para llenar y verter.



 Justrite.

PRODUCTO: BIDON.

MODELO: 20 LITROS.

CÓDIGO:



 Justrite.

PRODUCTO: BIDON.

MODELO: 4 LITROS.

CÓDIGO:



 Justrite.

PRODUCTO: BIDON.

MODELO: 10 LITROS

CÓDIGO:



Bidón plástico alta Densidad (HDPE). Antiestático.



 LÜSQTOFF.

PRODUCTO: BIDON.

MODELO: 4 LITROS.

CÓDIGO:



 LÜSQTOFF.

PRODUCTO: BIDON.

MODELO: 8 LITROS.

CÓDIGO:



 LÜSQTOFF.

PRODUCTO: BIDON.

MODELO: 20 LITROS.

CÓDIGO:



PRODUCTO: BOLSO/MOCHILA.

MODELO: Transport 45.

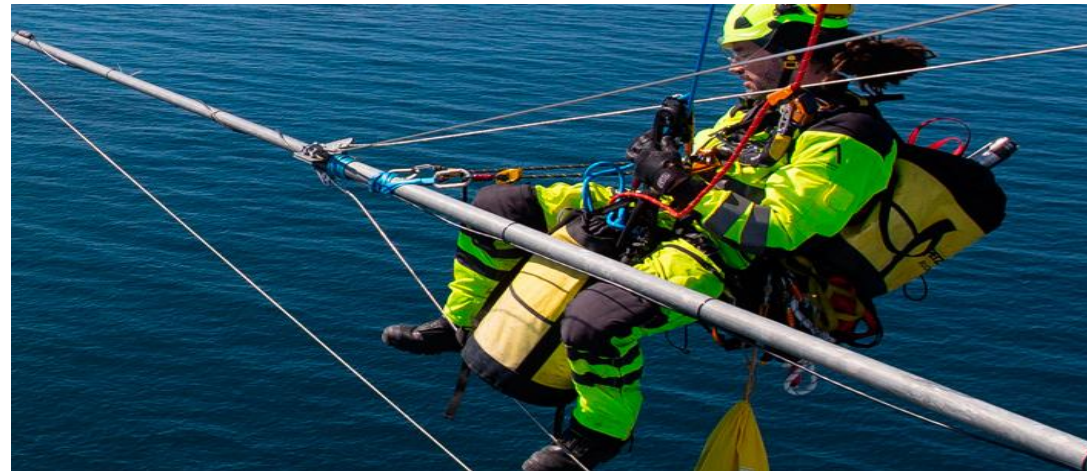
CODIGO:



PRODUCTO: BOLSO.

MODELO: Duffel 85.

CODIGO:



PRODUCTO: MOCHILA.

MODELO: Combi Pro 80.

CODIGO:



PRODUCTO: BOLSO / MOCHILA

MODELO:

CÓDIGO:

CARACTERÍSTICAS:

Capacidad: 70 litros.

Dimensiones: 70 x 32 x 32 cm.

Materiales: Lona Zonda 1100, cordura 1000D, cierres reforzados N8.
Sistema de transporte: Correas ajustables para llevarlo como mochila o bolso.

Múltiples bolsillos y compartimentos: Organización interna y externa.
Impermeable y resistente al desgarro

Accesorios incluidos: Organizador de calzado, bolsa para ropa sucia.







PRODUCTO: MOCHILA.

MODELO: Fly 35 lts.

CODIGO:

Mochila impermeable , cierre cremallera impermeable, hombreras ventiladas, espaldar acolchado, red elástica.

Alto: 20cm.
Ancho: 20cm.
Profundidad: 20cm.
Peso: 810gr.



PRODUCTO: BOLSO.

MODELO: Solapa 75 lts.

CODIGO:

Bolso ESTANCO de uso: urbano, turismo, moto, 4x4, etc.

Alto: 20cm.
Ancho: 20cm.
Profundidad: 20cm.
Peso: 1115gr.



PRODUCTO: MOCHILA.

MODELO: Fly fishing 21

CODIGO:

Mochila estanca , cierre por enrollado, espaldar ventilado, ajuste lumbar, porta tubo.

Alto: 20cm.
Ancho: 20cm.
Profundidad: 20cm.
Peso: 850gr.



PRODUCTO: BOLSO.

MODELO: Dry bag 70 lts.

CODIGO:

Bolso estanco, indispensable para conservar tus cosas secas y libre de suciedad.

Alto: 20cm.
Ancho: 20cm.
Profundidad: 20cm.
Peso: 880gr.



PRODUCTO: BOLSO.

MODELO: Dry bag 70 lts.

CODIGO:

Bolso estanco, indispensable para conservar tus cosas secas y libre de suciedad.

Alto: 20cm.
Ancho: 20cm.
Profundidad: 20cm.
Peso: 312gr.



LEADER®

PRODUCTO: Pértiga.

MARCA: LEADER

MODELO: LEADER MULTISEARCH

CODIGO:

- un radar detector de movimiento UWB (SCAN): detecta los movimientos de las víctimas bajo los escombros.
- sensores sísmicos (SEARCH): detectan las vibraciones generadas por las personas bajo los escombros (gritos, arañazos, golpes, etc.)
- una cámara de búsqueda en color (CAM): localiza visualmente a las víctimas,
- una cámara de búsqueda térmica (TIC): detecta fuentes de calor para la búsqueda térmica de víctimas sepultadas también en entornos oscuros o con abundante polvo,
- y una cámara estanca hasta 90 metros (RD90) conectable opcionalmente para la búsqueda a mayor profundidad.



LEADER®

PRODUCTO: Pértiga.

MARCA: LEADER

MODELO: LEADER HASTY

CODIGO:

- 3 sensores sísmicos (periféricos SEARCH) para detectar las vibraciones emitidas por las personas bajo los escombros y localizar su posición,
- una cámara de búsqueda en color (periférico CAM) para localizar visualmente a las víctimas.
- y una cámara de búsqueda térmica TIC para la detección de puntos calientes.



LEADER®

PRODUCTO: Scanner.

MARCA: LEADER

MODELO: LEADER SCAN

CODIGO:

- Combina una unidad de control MULTI-APP con un sensor de radar de banda ultra ancha (periférico SCAN) para detectar los movimientos de las personas bajo los escombros: arañazos, golpes, simples movimientos torácicos debidos a la respiración de una víctima inconsciente, etc.

UN DETECTOR DE MOVIMIENTOS POR RADAR UWB DE ALTA SENSIBILIDAD
El radar SCAN cuenta con tecnología de banda ultra ancha (UWB) para explorar la superficie de los escombros en busca de movimientos de víctimas conscientes o inconscientes hasta 30m de distancia en campo libre.



LEADER®

PRODUCTO: Camara Térmica

MARCA: LEADER

MODELO: TIC 3.3 *PORTÁTIL*

CODIGO:

Ultra compacta 165 x 140 x 85 mm

- Ligera 910g con 2 baterías & cinchas laterales.
- Pantalla grande de 3,5" para visualizar los detalles
- Amplio intervalo de temperatura: de -40°C a +1150°C
- Grabación de vídeo, foto y congelación de imagen
- Baterías garantizadas durante 6 años / 5000 ciclos
- Baterías seguras LiFePO4: fabricadas para soportar las altas temperaturas.
- Hasta 8h de autonomía (2 baterías) con Eco-Boost-System
- Lente Germanio para proteger la óptica
- Empuñadura tipo pistola opción
- Rapidez de arranque: < 5 seg.



LEADER®

PRODUCTO: Camara Térmica

MARCA: LEADER

MODELO: TIC 3.3 LR1000 *LARGO ALCANCE*

CODIGO:

Permite el reconocimiento de una persona a 130 m y detectarla a 700 m

Compacta y ligera: 870 g con 2 baterías

Pantalla de 3,5"

Gran rango de t°C: de -40°C a +1150°C

Grabación vídeo, foto y parada en imagen

Rapidez de inicio: <5 seg.

Baterías garantizadas 6 años / 5000 ciclos de cargas

Cámara garantizada 5 años y sensor garantizado 10 años

Hasta 8 horas de autonomía con 2 baterías dependiendo del modelo elegido

Lente Germanium para proteger la óptica

Empuñadura de pistola en opción

Kit de transmisión inalámbrica opcional para transmisión de video en vivo



LEADER®

PRODUCTO: Camara Térmica

MARCA: LEADER

MODELO: TIC 4.3 *PORTÁTIL*

CODIGO:

Compacta & ligera 990 g con 2 baterías

Pantalla de 4"

Gran rango de t°C: de -40°C a +1150°C

Grabación vídeo, foto y parada en imagen

Rapidez de inicio: <5 seg.

Baterías garantizadas 6 años / 5000 ciclos de cargas

Cámara garantizada 5 años y sensor garantizado 10 años

Hasta 8 horas de autonomía con 2 baterías dependiendo del modelo elegido

Lente Germanium para proteger la óptica

Empuñadura de pistola en opción

Kit de transmisión inalámbrica opcional para transmisión de video en vivo





PRODUCTO: Handy.

MARCA: BAOFENG

MODELO: UV5R 8W

CODIGO:

- VHF/UHF
- 136 ~ 174MHz / 400 ~ 520MHz
- Doble display - doble recepción
- Potenciado: 8 watts (tri-power H/M/L)
- 128 canales de memoria



PRODUCTO: Handy.

MARCA: BAOFENG

MODELO: UV5RA

CODIGO:

- Bandas de frecuencia: UHF-VHF.
- Cantidad de radios: 1.
- Voltaje: 220V.
- Potencia de salida de 5W para una comunicación efectiva en distancias extendidas.
- Capacidad de 128 canales para mayor versatilidad en comunicación.
- Alcance máximo de 6 km.
- Duración de la batería de hasta 20 hs.
- Diseño a prueba de agua para operar en diversas condiciones climáticas.
- Incluye linterna integrada para mayor funcionalidad en situaciones de baja visibilidad.



PRODUCTO: Handy.

MARCA: BAOFENG

MODELO: UV5RE

CODIGO:

- Doble banda/Dual Standby 136-174mHz / 400-480 mHz
- Rango de Comunicación 5 a 10 km Aprox.
- Pantalla: 1,5" LCD de tres colores
- Batería 7.4V 1800 mAh
- Autonomía de 12 hs.
- Potencia de salida: 5w
- Capacidad 128 Canales
- Separación entre canales: 2.5/5/6.25/10/12.5/20/25 Khz
- Sensibilidad: 122dBm (128dB SINAD)
- Función VOX
- Receptor de radio FM comercial
- Antena desmontable
- Impedancia de la antena: 50 ohm



PRODUCTO: Handy.

MARCA: BAOFENG

MODELO: UV6RA

CODIGO:

- Rango de frecuencia (UHF Y VHF) 136 174MHz/400-520MHz
- Handy Bibanda
- Rango de Comunicación 5 a 10km
- Capacidad 128 canales
- Separación entre canales 2.5/5/6.25/10/12.5/20/25 Khz
- Tensión Operado 3.7 V
- Batería 1800mAh Li -ion
- Duración de la batería: 12 hs aprox.
- Dimensiones(con batería, sin antena): 110x58x32 mm
- Alerta de batería baja



BAOFENG

PRODUCTO: Microfono

MARCA: BAOFENG

MODELO: Walkie2mic

CODIGO:

Compatibilidad con radios Baofeng.
Conector de 2 pines.
Incluye botón de PTT.
Ideal para comunicaciones manos
libres.



BAOFENG

PRODUCTO: Auricular

MARCA: BAOFENG

MODELO: BF888S UV-5

CODIGO:

Auriculares manos libre originales para
baofeng uv5r, bf888s, bfa5, , uv6
nuevos en caja compatible con la
mayoría de los modelos de handys
baofeng.



BAOFENG

PRODUCTO: Cable programacion

MARCA: BAOFENG

MODELO: Walkie10

CODIGO:

Tipo de interfaz: USB 2.0
- Compatible para Baofeng UV5R
- Compatible con Windows
98me/2000/xp/win7, vista
- Longitud: 1 m
- Tipo de enchufe: 1x2.5mm, 1x3.5mm



BAOFENG

PRODUCTO: Funda silicona

MARCA: BAOFENG

MODELO: UV5RSIL

CODIGO:

La funda protectora baofeng tiene un
calce perfecto protege tu Handy de
forma segura



PRODUCTO: Escalera dieléctrica.

MARCA: FERPAK

MODELO: TIJERA S6400

CODIGO:

- Serie 6400- Capacidad de carga 113kg
- Zapatas fijas con tacos de goma antideslizantes
 - Peldaños planos antideslizantes - sección de apoyo 65 mm
 - Escuadras de refuerzo anti torsión
 - Tapa superior de aluminio
 - Brazos laterales articulables – (anti - cierre)
 - Etiquetas con instrucciones de seguridad, uso de escaleras y capacidad de carga
- Bisagra superior de acero estampado

PRODUCTO: Escalera dieléctrica.

MARCA: FERPAK

MODELO: TIJERA Y SIMPLE S5600

CODIGO:

- Serie 5600- Capacidad de Carga 136kg
- Perfilera más robusta del mercado Zapatas antideslizantes - Móviles en tramo base y dentadas en tramo extensible
 - Bisagras superiores de aluminio con sistema de cremallera manual
 - Escuadras de refuerzo anti torsión
 - Fijación de peldaños antideslizantes emplacados a parante
 - Etiquetas con instrucciones de seguridad, uso y capacidad de carga

PRODUCTO: Escalera dieléctrica.

MARCA: FERPAK

MODELO: SIMPLE S6100

CODIGO:

- Serie 6100- Capacidad de carga 113kg
- Zapatas móviles antideslizantes
 - Porta zapatas de aluminio
 - Peldaños planos en D - Sección apoyo 45 mm - Antideslizantes - Anti torsión
 - Fijación de peldaños directa a parante
 - Escuadras de refuerzo anti torsión
 - Punteras plásticas en extremos de parante
 - Etiquetas con instrucciones de seguridad, uso y capacidad de carga

PRODUCTO: Escalera dieléctrica.

MARCA: FERPAK

MODELO: EXTENSIBLE S6200

CODIGO:

- Serie 6200- Capacidad de Carga 113 kg
- Zapatas móviles antideslizantes
 - Porta zapatas de aluminio
 - Polea simple central con cabo uso náutico
 - Peldaños planos en D - Sección apoyo 45 mm - Antideslizantes - Anti torsión
 - Fijación de peldaños directa a parante
 - Escuadras de refuerzo anti torsión
 - Punteras plásticas en extremos de parante
 - Exclusivo sistema de traba peldaños de aluminio extruido sistema gravedad
 - Guías superiores e inferiores de aluminio extruido
 - Soga de extensión reforzada - Diámetro 8 mm
 - Etiquetas con instrucciones de seguridad, uso y capacidad de carga

PRODUCTO: Escalera dieléctrica.

MARCA: FERPAK

MODELO: EXTENSIBLE

CODIGO:

- Serie 4200- Capacidad de carga 136 kg
- Certificated: NORMA ANSI A14.5-2000
 - Perfilera más robusta del mercado
 - Zapatas móviles antideslizantes con punta incrustable
 - Porta zapatas de plástico alto impacto
 - Apoya poste y cinturón de amarre Doble polea lateral reforzada
 - Fijación de peldaños emplacados a parante
 - Peldaños planos D - Sección apoyo 45mm - Antideslizantes - Anti torsión
 - Escuadras de refuerzo anti torsión
 - Punteras plásticas en extremos de parante
 - Exclusivo sistema de traba peldaños de aluminio de extrusión y gatillo plástico con sistema gravedad
 - Guías superiores e inferiores de aluminio extruido (No plásticas)
 - Soga de extensión reforzada diámetro 8mm
 - Etiquetas con instrucciones de seguridad, uso y capacidad de carga





PRODUCTO: Espuma.

MARCA: BIOEX

MODELO: ECOPOL.

CODIGO:



PRODUCTO: Espuma.

MARCA: BIOEX

MODELO: BIOFOR.

CODIGO:



PRODUCTO: Monja/esclavina.

MARCA: PGI

MODELO: 3022

CÓDIGO:



PRODUCTO: Monja/esclavina.

MARCA: PGI

MODELO: 807

CÓDIGO:



PRODUCTO: Monja/esclavina.

MARCA: LAKELAND

MODELO: AZUL

CÓDIGO:



PRODUCTO: Casco Altura.

MARCA: MSA

MODELO: H1

CÓDIGO:

Suspensión Pivotante Fas-Trac® III para una comodidad, un ajuste y un rango de movimiento superiores.

- El forro de espuma de No contacto maximiza el flujo de aire y la transpirabilidad para ofrecer una refrigeración y una higiene óptimas.
- Versión sin ventilación para el uso en aplicaciones eléctricas con necesidad de certificación de clase E.
- Versiones con ventilación para un flujo de aire y una refrigeración óptimos.
- Barboqueo de 4 puntos (No incluido), reemplazable en el campo, con puntos de regulación múltiples que ofrecen confort y un ajuste personalizado.
- Banda de cabeza absorbente de primera calidad con espuma transpirable y fijación de Velcro®.
- Riel de acoplamiento de accesorios patentado con "pulsador" y clips para iluminación universales para ofrecer un montaje y desmontaje rápidos.
- Práctico silbato de rescate integrado en la hebilla del barboqueo.



PRODUCTO: Casco Altura.

MARCA: MSA

MODELO: GALLET F2 XTREME

CÓDIGO:

La carcasa termoplástica de alta calidad proporciona una resistencia óptima a los impactos mecánicos, garantizando una mayor durabilidad. Además, el sistema de suspensión de alto rendimiento asegura una absorción eficiente de los impactos, mejorando tanto la protección como la comodidad del usuario.

Su comodidad, modularidad y amplia gama de accesorios lo convierten en la solución perfecta para la protección de la cabeza para diversas actividades, como extinción de incendios, rescates técnicos, búsqueda, rescate urbano y accidentes de tráfico.



PRODUCTO: Casco Altura.

MARCA: PMI

MODELO: ADVANTAGE

CÓDIGO:

Para un estilo clásico, la máxima comodidad y el mínimo impacto, PMI Advantage ofrece protección industrial de la cabeza de Kevlar y un montón de comodidad orientada a los detalles.

- Diadema de trinquete totalmente ajustable y correas hacen de este un casco para casi cualquier tamaño de cabeza.
- Cumple con la NFPA 1951 como un estándar de casco de protección de rescate técnico.
- Características principales: Totalmente ajustable Retenedor de faro de tres puntos Pinzas para fijar orejeras
 - Tamaño: Talla única Información de tallas. Circunferencia de la cabeza: 20.5-25.2
 - Peso: 1 lbs 4.0 oz (567 g)



PRODUCTO: Casco Altura.

MARCA: LIBUS

MODELO: ANDES

CÓDIGO:

Versión sin ventilación, brinda protección limitada contra descarga eléctrica.
Incluye mentonera y reflectivos para montar.
Apto para trabajos en altura cuando es equipado con su mentonera.
Fabricado en materiales de alta calidad, con diseño moderno.
Cumple con certificaciones IRAM 3620 y ANSI/SEA Z89.1.
Peso: 420 gramos (casco armado).



PRODUCTO: Casco Altura.

MARCA: BEAL

MODELO: QUANTUM

CÓDIGO:

Un casco ligero con calota interior de EPS que asegura la disipación de energía en caso de impacto.

- Certificado contra deformación lateral y bajas temperaturas hasta -40°.
 - Material interior en EPS.
- Material: Acrilonitrilo butadieno estireno / Poliestireno exp.
 - Orificios de ventilación.
- Ajuste simple, rápido y efectivo.
 - Fijación para visor.
 - Talla única: 53-63 cm.
- Peso aproximado de 400 grs.



PRODUCTO: Casco Altura.

MARCA: PETZL

MODELO: VERTEX VENT

CÓDIGO:

El casco VERTEX ofrece un porte muy confortable, gracias al amés textil de seis puntos y a los sistemas CENTERFIT y FLIP&FIT que garantizan una excelente sujeción del casco en la cabeza. Con un barboquejo de resistencia modificable, es adecuado tanto para los trabajos en altura como para los trabajos en el suelo. La carcasa exterior cerrada protege contra los riesgos eléctricos, las salpicaduras de metales en fusión y las llamas. La integración óptima de una linterna frontal Petzl, de una pantalla de protección, de orejeras y de múltiples accesorios lo hacen un casco completamente modular, que responde a las necesidades adicionales de los profesionales.



MSA
The Safety Company

PRODUCTO: Casco bomberos.

MARCA: MSA

MODELO: INVADER

CÓDIGO:

Diseñado para adaptarse a una amplia variedad de tamaños de cabeza para un ajuste de máscara SCBA, la carcasa del del Casco 664 Invader de Cairns proporciona una protección superior contra el impacto y la temperatura. Cuenta con el sistema shell release system para escapar de los peligros de enganches de manera segura

El compuesto de fibra de vidrio sin corrosión a través de este moderno casco de protección contra incendios resiste el agrietamiento y el astillado. Disponible con el popular Defender Viewer de MSA, que se puede subir o bajar fácilmente con una mano enguantada.



MSA
The Safety Company

PRODUCTO: Casco bomberos.

MARCA: MSA

MODELO: CAIRNS

CÓDIGO:

Ajuste simple del trinquete posterior para ajustarse a todos los tamaños de cabeza. efectiva por 5 años.

Resistentes a altas temperaturas.

El borde resistente a altas temperaturas no se derrite ni gotea.

Fácil ajuste de la diadema frontal para una mayor firmeza de la máscara del equipo SCBA.

La diadema (de 6 3/8 a 8 3/8) se ajusta a una gran cantidad de tamaños de cabeza.

El colgador durable se ajusta a grandes ganchos y resiste la flexión.

Mínima cantidad de partes para un menor costo de servicio y un mantenimiento más simple.

Sistema exclusivo de liberación de armazón para un margen adicional de seguridad.

El sistema exclusivo de la tolerancia del tubo absorbe el impacto de los golpes



MSA
The Safety Company

PRODUCTO: Casco bomberos.

MARCA: MSA

MODELO: GALLET F1 XF

CÓDIGO:

cascos para tareas de extinción de incendios estructurales. Accede a una nueva dimensión de protección, integración de funciones, comodidad del usuario y modularidad. El diseño configurable del Gallet F1 XF hace que este casco para bomberos sea perfecto para diversas intervenciones como los incendios estructurales o los incendios en exteriores, las operaciones técnicas de rescate o los accidentes de tráfico •Diseño ergonómico y bien equilibrado que ofrece un confort imbatible en todo tipo de condiciones de operación Mecanismos de ajuste eficaces, intuitivos y resistentes, que garantizan un ajuste óptimo para todos los perfiles de usuario Protección facial cómoda de alto rendimiento con una cobertura excelente, con recubrimiento incoloro Protección térmica y mecánica optimizadas incluso en condiciones de calor extremo



MSA
The Safety Company





PRODUCTO: Casco forestal.

MARCA: MSA

MODELO: V-GARD ALA ANCHA

CÓDIGO:

- Copa de HDPE estilizada con diseño extremadamente robusto.
- Acoplamiento integral de accesorios para equipos adicionales de protección facial/auditiva.
- Copa Material en Polietileno de alta densidad estabilizado contra UV (HDPE).
- Suspensión Staz-On: 4 puntos, cintas textiles
- Fas-Trac: 4 puntos, cintas textiles con volante de ajuste por trinquete.
- Peso 350 g (con suspensión Staz-On).
- Protección contra riesgo eléctrico hasta 20.000 V.

Usado frecuentemente en industrias automotrices, alimenticias, pesqueras, de fundición, siderúrgicas, petroquímicas, de la construcción, bomberos, textiles, etc. Ideal para realizar trabajos eléctricos, trabajos en tablero, etc.



PRODUCTO: Casco forestal.

MARCA: LIBUS

MODELO: MILENIUM CLASS FULL BRIM

CÓDIGO:

- Carcasa fabricada en polietileno.
- Suspensión de 8 puntos de anclaje; fabricada en polietileno (tafilete), tejido de poliamida (hamaca), polipropileno (clips anclaje).
- Suspensión ajustable.
- Tipo de mecanismo de ajuste del tafilete: matraca o intervalos (según el modelo de suspensión elegida por el usuario).
- Banda de sudor: reemplazable, de poliéster bondeada con espuma de poliuretano.
- Nuquera o banda de nuca: fabricada en polietileno.



EN 1149-5



EN 469



EN 13688

SIOEN
FIREFIGHTER CLOTHING

PRODUCTO: Traje estructural.

MARCA: SIOEN

MODELO: 8VJ18VP1

CODIGO:



EN 469



EN 13688

SIOEN
FIREFIGHTER CLOTHING

PRODUCTO: Traje estructural.

MARCA: SIOEN

MODELO: DUBAI

CODIGO:



EN 1149-5



EN 469



EN 13688

SIOEN
FIREFIGHTER CLOTHING

PRODUCTO: Traje forestal.

MARCA: SIOEN

MODELO: SLOVENIA

CODIGO:





EN 1149-5



SIOEN
FIREFIGHTER CLOTHING

PRODUCTO: Traje forestal.

MARCA: SIOEN

MODELO: SLOVENIA

CODIGO:



EN 1149-5



SIOEN
FIREFIGHTER CLOTHING

PRODUCTO: Traje forestal.

MARCA: SIOEN

MODELO: WILDFIRE

CODIGO:



EN 1149-5



SIOEN
FIREFIGHTER CLOTHING

PRODUCTO: Traje forestal.

MARCA: SIOEN

MODELO: 1VKSF0PYT

CODIGO:



EN 15614



PRODUCTO: Traje Tyvek.

MARCA: DUPONT

MODELO: XPERT 500

CÓDIGO:

- Ropa de protección química, categoría III, tipo 5-B y 6-B.
- Tratamiento antiestático en las dos capas.
- Costuras externas cosidas para reducir la intrusión de partículas para el interior del traje.
- Cremallera cubierta por una solapa para mayor protección.
- Elástico en los tobillos, cintura y muñecas.
- Protección contra la contaminación radioactiva.
- Barrera contra agentes infecciosos, incluida la resistencia a la penetración de sangre y fluidos corporales utilizando sangre sintética y resistencia a la penetración de patógenos transmitidos por la sangre utilizando el bacteriófago Phi-X174.



PRODUCTO: Traje Tychem.

MARCA: DUPONT

MODELO: TYCHEM 2000

CÓDIGO:

- Ropa de protección química, categoría III, tipo 3-B, 4-B, 5-B y 6-B.
- Tratamiento antiestático en el interior.
- Protección contra contaminación radioactiva, según la EN 1073-2.
- Barrera contra agentes infecciosos.
- Costuras termosellados para mayor protección y resistencia.
- Cremallera cubierta por una solapa adhesiva para mayor protección.
- Elástico en los tobillos, cintura y muñecas.
- Presilla para el dedo pulgar en las mangas, ideales para realizar trabajo arriba de la cabeza y cuando se requieren movimientos extremos de los brazos.



PRODUCTO: Traje TK.

MARCA: DUPONT

MODELO: TK612T

CÓDIGO:

- Protección de alto nivel contra gases, líquidos y sólidos; ya sean, tóxicos y corrosivos.
- Perfectamente adecuado para situaciones de respuesta a emergencias industriales o domésticas.
- Telas extremadamente durables, resistentes a la perforación y el desgarre.
- Exitosamente probado contra más de 260 sustancias estándar.
- Trajes totalmente encapsulados Nivel A de protección contra vapores, y Nivel B de protección contra salpicaduras de líquido.





PRODUCTO: Traje Partículas.

MARCA: LAKELAND

MODELO: MICROMAX

CÓDIGO:

- Esta línea de ropa protectora de uso general puede ser utilizada en ambientes de trabajo donde los contaminantes peligrosos o no pueden estar presentes.
- Muy económico y ligero, ofrece alta MVTR y es respirable para comodidad de los trabajadores.
- Es fuerte, húmedo o seco, ideal para ambientes de trabajo donde la suciedad, salpicaduras y derrames están presentes.
- Excelente resistencia a la Abrasión
- Protección contra líquidos y partículas secas.
- Alto grado de confort por su suavidad y flexibilidad.



PRODUCTO: Traje forestal.

MARCA: LAKELAND

MODELO: CHEMMAX 3

CÓDIGO:

- Proporciona una barrera contra un amplio espectro de productos químicos industriales tóxicos, productos químicos de doble uso, agentes químicos de guerra y otros contaminantes nocivos.
- Costura termosellado y una película multicapa aplicada a la tela no tejida de polipropileno pesado para una mayor resistencia y durabilidad.
- Los tiempos de uso seguro de pueden calcularse con Perm assure , una aplicación gratuita y fácil de usar que calcula los tiempos de uso seguro de más de 4.000 sustancias químicas. Perm assure tiene en cuenta las distintas condiciones ambientales, como la temperatura, para que pueda tomar la decisión más informada a la hora de proteger a su personal.



PRODUCTO: Traje encapsulado.

MARCA: LAKELAND

MODELO: INTERCEPTOR

CÓDIGO:

- Multicapa crea una barrera ligera y flexible frente a una amplia variedad de sustancias químicas altamente peligrosas. Peso 365 g/m².
- Diseño perfeccionado con costuras doblemente selladas (en el interior y en el exterior).
- Opciones de visor de campo estándar o de campo amplio; visor de dos capas con tecnología exclusiva de sellado para una elevada barrera química.
- Sistema de guantes químicos de doble capa.
- Tejido confeccionado en Europa.
- Probado frente a una amplia gama de sustancias químicas con fines bélicos en operaciones antiterroristas y defensa civil.
- Materiales muy suaves y flexibles que aumentan el confort.
- Opciones de diseño con abertura frontal o trasera.
- Guante químico interior North Silvershield® con guante exterior de neoprene.
- Dos válvulas de escape integradas en la parte trasera.





PRODUCTO: Guante Incendio.

MARCA: PROTECH 8

MODELO: FUSION PRO

CODIGO:



PRODUCTO: Guante Incendio.

MARCA: PROTECH 8

MODELO: TPR GOLD

CODIGO:



PRODUCTO: Guante Incendio.

MARCA: PROTECH 8

MODELO: TITAN K PRO

CODIGO:



PRODUCTO: Guante Incendio.

MARCA: PROTECH 8

MODELO: TITAN PRO

CODIGO:



Sistema de 8 capas de protección a las articulaciones 100% Kevlar fusionado con carburo de silicón.
Talles: S al XL



ignífugo, nivel de corte 8 y con el más avanzado sistema de protección de dedos y mano.
Multicapa, de gamuza de cabra.
Talles: S al XL



Sistema de 8 capas de protección a las articulaciones 100% Kevlar fusionado con carburo de silicón.
Talles: S al XL



Sistema flexible de protección de nudillos de 7 capas proporciona protección térmica repetitiva y resistencia a cortes y pinchazos
Talles: S al XL



PRODUCTO: Guante Antishock.

MARCA: DELTA PLUS

MODELO: EOS NOCUT

CODIGO:



PRODUCTO: Guante Rescate.

MARCA: MAPA

MODELO: EXONIT 547

CODIGO:



PRODUCTO: Guante Anti shock.

MARCA: PROTECH

MODELO: UTILITY

CODIGO:



PRODUCTO: Guante Ignifugo.

MARCA: ROGUANT

MODELO: Cuero bombero

CODIGO:



PRODUCTO: Guante Rescate.

MARCA: HEX ARMOR

MODELO: EXT RESCUE

CODIGO:

- Guantes resistentes a impactos y a cortes de nivel D, ideales para trabajos polivalentes en entornos acuosos o aceitosos
- Protección contra Golpes Corte Desgaste Perforación.
- Mayor vida útil gracias al doble revestimiento para una excelente resistencia a la abrasión
- Ajuste perfecto para que los usuarios no sientan ninguna molestia alrededor de la muñeca durante el uso prolongado.
- Cierre autoadhesivo para una mejor sujeción de la muñeca.
- Sin silicona / Sin DMF, no deja rastros en los componentes y reduce las alergias
- Sin DMF para reducir el riesgo de alergias
- Guantes lavables para su reutilización

- Recubrimiento nitrilo Grip & Proof con refuerzos flexibles TPR resistentes al impacto en el dorso de la mano para mayor protección.
- Protección contra el corte
- Excelente resistencia al corte en todas las partes del guante.
- Protección contra el impacto.
- Tiras de TPR en el dorso de la mano para proteger contra lesiones por Impacto.
- Excelente resistencia a la abrasión Productividad
- El recubrimiento Grip & Proof asegura un agarre excelente en entornos aceitosos. Igualmente reduce la tensión muscular y estimula la Productividad.

- Es uno de los guantes más completos del mercado por ser ignífugo, hidrófugo, resistente al golpe, al corte y térmico.
- Fabricado en cuero flor TR 1 /1.10 mm de espesor con tratamiento ignífugo y waterproof (hidrófugo).
- Su palma presenta un refuerzo para que soporte más el desgaste y su dorso cuenta con insertos que disminuyen el trauma del golpe.
- En su interior cuenta con un guante de HPPE nivel 5 (alta resistencia al corte) y lana.
- Posee un puño totalmente cocido en hilo de aramida.

- Trate con los objetos punzantes con confianza con una palma interior de material que proporciona resistencia de nivel de corte para una de las más altas protecciones de corte.
- Construido con un sistema patentado de protección contra impactos TPR diseñado para disipar golpes fuertes de objetos que se han movido bruscamente o se han caído.
- Palma TP-X duradera: con costuras reforzadas que proporcionan la máxima durabilidad y un agarre firme flexible, mantiene un agarre fuerte cuando el aceite o el agua están presentes en la escena.
- Ajuste seguro y perfecto con un puño de velcro, mayor durabilidad y costuras reforzadas de doble costura y entrepierna para el pulgar.





PRODUCTO: Guante Rescate.

MARCA: PMI

MODELO: ROPE TECH

CODIGO:

- Protección de manos y destreza de dedos en su máxima expresión. Este diseño ultraligero es ideal para asegurar, hacer nudos y otros trabajos de montaje. No es una protección de manos adecuada para realizar técnicas de rapel con cuerda rápida u otras técnicas de rapel corporal.
- Cuero sintético, Capa de piel de vaca
- Forma ergonómica para máxima protección y durabilidad.
- Spandex elástico bidireccional en la parte superior y los dedos para una mayor movilidad y transpirabilidad.
- Puño elástico con tirador y cierre de Velcro®
- El lazo del mosquetón se guarda en el interior para operaciones sin enganches



PRODUCTO: Guante Rescate.

MARCA: PROTECH 8

MODELO: B.O.S.S.

CODIGO:

- Mejor solución de seguridad ofensiva para aplicaciones de rescate técnico, rescate con cuerdas, extricación, etc.
- 100% hilo kevlar.
- El kevlar recubierto de goma en la punta de los dedos y la palma pueden proporcionar resistencia al aceite y al ácido.
- Nivel de corte 3, silicona resistente recubierto en kevlar, palma y paredes laterales para dedos.



PRODUCTO: Guante Rescate.

MARCA: PETZL

MODELO: CORDEX PLUS

CODIGO:

- Guantes para asegurar y rapelar proporcionan una protección máxima sin sacrificar la precisión.
- La doble capa de piel y los refuerzos protegen la palma de los recalentamientos generados por los descensos en polea y rápeles largos.
- Las puntas de los dedos y las zonas expuestas están reforzadas para una mayor resistencia.
- El dorso es de piel con nilón elástico antiabrasión en las articulaciones.
- El puño de neopreno con cierre de Velcro dispone de un orificio para enganchar los guantes al arnés mediante un mosquetón.



PRODUCTO: Guante Ignifugo.

MARCA: 5.11

MODELO: Halon Fr

CODIGO:

- Ajuste cómodo, destreza y facilidad de uso de la pantalla táctil.
- Nuestro guante Halon FR está fabricado con piel de cabra en las palmas para tareas abrasivas.
- Resistente al fuego en la parte trasera aumenta la flexibilidad, la calidez y la transpirabilidad, al tiempo que reduce el peso del guante hasta el punto de que incluso te olvidas de que está puesto.
- Los cierres de velcro en la muñeca proporcionan un sellado ceñido.



PRODUCTO: Guante Rescate.

MARCA: KONG

MODELO: ALEX GLOVES

CODIGO:

- Guantes de alta calidad realizados en piel con refuerzo en DuPont™Kevlar® en la palma y en los dedos, ideales para vías ferratas, parques de aventura y rescates.
- Con 3 dedos cortados a 3/4.
- Puño elástico con cierre de Velcro que garantiza una excelente adaptabilidad.
- Dorso de Nylon elastizado transpirable y resistente a las abrasiones.



PRODUCTO: Anteojo/Antiparra.

MARCA: LIBUS

MODELO: FALL DUAL

CODIGO:

- Diseñado para proteger el ojo contra golpes, impacto de partículas, polvo y chispas.
- Lente de policarbonato de grado óptico con filtro UV. -Patilla intercambiable con correa elástica. Patilla telescópica con 5 posiciones de regulación.
- Armazón interno desmontable con guarnición espumada soft. Puente nasal integrado. Marco integral.
- Protección lateral. Patilla. Tornillo de acero inoxidable.



PRODUCTO: Antiparras.

MARCA: LIBUS

MODELO: FALL MESH

CODIGO:

- Orientado a tareas de desmalezamiento; cosecha; embotellado o donde existan riesgos de impactos leves.
- Protege los ojos de astillas; vegetación y partículas.
- Armazón en elastómero termoplástico.
- Malla nominal: US Mesh 10
- Redícula: 2 x 2 mm / Diámetro hilo: 051 mm.



PRODUCTO: Antiparras.

MARCA: LIBUS

MODELO: AVIATOR

CODIGO:

- Está diseñado para proteger el ojo contra golpes, impacto de partículas, polvo, chispas y salpicadura química. - Brinda protección frontal y lateral.
- Diseño de lente envolvente.
- Lente de policarbonato.
- Filtro UV.
- Marco en elastómero extra flexible para un sello perfecto y confortable a la cara.
- Puente nasal universal.
- Correa elástica de 15 mm con hebilla de ajuste.



PRODUCTO: Antiparras.

MARCA: LIBUS

MODELO: ECO SPORT

CODIGO:

- Policarbonato duradero, resistente a impactos y arañazos.
- Tratamiento anti empañamiento para visión clara en condiciones adversas.
- Patilla ajustable para un ajuste cómodo y seguro.
- Ventilación directa que evita el empañamiento.
- Marco integral que proporciona una cobertura completa.



PRODUCTO: Antiparras

MARCA: LIBUS

MODELO: NEW CLASIC

CODIGO:

- Protección frontal y lateral.
- Diseño de lente envolvente.
- Visión panorámica y gran separación entre el ojo y el lente.
- Lente de policarbonato.
- Filtro UV.
- Marco en elastómero flexible para un sello perfecto y confortable a la cara.
- Puente nasal universal.
- Correa elástica de 15 mm con hebilla de ajuste.



PRODUCTO: Antiparras.

MARCA: MSA

MODELO: FLEXIFOLD 230

CODIGO:

-El modelo posee lente anti empañó y anti rayadura con marco flexible de espuma de suave ajuste al rostro.

-Apto para tareas con polvo o partículas en suspensión, salpicaduras, trabajos de pintura, lijado, herrería, carpintería, etc.



PRODUCTO: Antiparras

MARCA: MSA

CODIGO: GH 3001

CODIGO:

-Construcción resistente de policarbonato para un rendimiento - duradero.

-Ventilación indirecta para una comodidad duradera

-Banda elástica ajustable para un ajuste perfecto.

-Diseñado para adaptarse a la mayoría de los anteojos recetados.



PRODUCTO: Antiparras.

MARCA: MSA

MODELO: FLEXIFOLD 240

CODIGO:

-El modelo posee lente anti empañó y anti rayadura con marco flexible de espuma de suave ajuste al rostro.

-Apto para tareas con polvo o partículas en suspensión, salpicaduras, trabajos de pintura, lijado, herrería, carpintería, etc.



PRODUCTO: Antiparras.

MARCA: MSA

MODELO: ALTIMETER

CODIGO:

-Permite el uso como antejo o antiparra de seguridad.
-Especialmente útil en aplicaciones donde existe la necesidad de un ajuste seguro a la cabeza debido al riesgo de perder el equipo de protección visual.

Marco de ajuste suave, para la cobertura total del área ocular y una absorción superior de impactos.
- Se puede utilizar con las Patillas de ajuste angular de 3 puntos longitudinal o con la Banda elástica extraíble de ajuste flexible a la cabeza para mayor comodidad y sujeción al rostro.
- Banda elástica con botón de apertura one touch en la parte posterior.
- 18 ranuras de ventilación para garantizar un ajuste aireado y cómodo.
- Tratamiento anti empañó Ultra NO-FOG.



PRODUCTO: Anteojo/ Antiparras.

MARCA: MSA

MODELO: DUAL FIT

CODIGO:

-La mejor protección contra entrada de polvo.

-Contornos faciales flexibles y puente nasal universal para un calce entallado.

-Resistencia a impactos de partículas voladoras.

-Esponja anti llamas.

-Anti empañó.



UNE EN 15090

Tipo de calzado	Símbolo
Para tipo 1	F1A F1PA F1I F1PI
Para tipo 2	F2A F2I
Para tipo 3	F3A F3I

* Los requisitos normativos de la tabla



PRODUCTO: Bota bomberos.

MARCA: CAS

MODELO: STRUCTURAL.

CODIGO:

Capellana cuero flor ignífugo y waterproof. El forro está confeccionado en membrana impermeable y la entreplanta es de poliuretano con expansor, para mayor confort.

La planta exterior está compuesta de caucho compacto, brindándole al calzado mayor resistencia y durabilidad. La bota de bomberos cuenta con plantilla Confort de PU bidensidad inyectada y apliques de cinta reflectiva en los laterales, para dotar de mayor visibilidad al elemento de protección personal.





PRODUCTO: Borceguie forestal.

MARCA: CAS

MODELO: Wildfire

CODIGO:

- Puntera : acero (bajo normas)
- Capellada : cuero flor ignifugo y waterproof + cuero alto desgaste
- Forro : membrana impermeable
- Entrepunta : poliuretano, expansor para mayor confort
- Plantilla : confort (PU bidensidad inyectada, maximiza el confort)
- Planta exterior : caucho compacto, para mayor resistencia y durabilidad
- Alta visibilidad :cinta reflectiva gris en lateral y cordones



CALZADO TRI-DENSIDAD



CUERO FLOR



DIELECTRICO



PERMEABILIDAD AL
VAPOR DE HUMEDAD



PLANTA
ANTIDESLIZANTE



PLANTA
AUTOLIMPIANTE



PRODUCTO: Bota prot. Química.

MARCA: LAKELAND

MODELO: CHEM THOUGH

CODIGO:

Recomendada para Industria Petroquímica, Operaciones mineras, industria eléctrica, etc.

- Punta Acero Inoxidable no corrosivo.
- Resistente Impacto y Compresión.
- Planta de Acero.
- Suela/Talón resistente al Aceite combustible y Antideslizante.
- Minimiza Impacto en talón.
- Resistencia Química: resistente a aceites y corrosivos, resistente a ácidos inorgánicos y alcalinos.
- PVC de alta propiedad mediante la adición de estabilizadores y aditivos químicos resistentes; posee propiedad antiestática.
- Material de revestimiento: Cómodo forro de fibra de poliéster.



PRODUCTO: Bota prot. Química.

MARCA: TINGLEY

MODELO: RUBBER

CODIGO:

Aplicación del calzado: Química, Respuesta a emergencias; Limpieza de materiales peligrosos.

- Tipo de puntera: acero
- Parte superior de PVC que resiste los productos químicos y es más ligero que el caucho.
- Las botas de media pantorrilla protegen el pie, el tobillo y la parte inferior de la pierna.
- Permiten la circulación del aire para reducir la acumulación de calor.
- Temperatura máxima de funcionamiento: 120°C.
- Material de la plantilla: Polipropileno.
- Tipo de impermeabilidad: Inyección de PVC sin costuras.





PRODUCTO: SCBA.

MARCA: INTERSPIRO.

MODELO: S9.

CODIGO

- Símbolo de presión del cilindro
- Presión del cilindro en psi
- Tiempo de aire restante según la frecuencia respiratoria real
- Temperatura absorbida
- Caudal de aire: 1350 l/min
- Aprobación: NIOSH 42 CFR parte 84 y CBRN Aprobación (2): NFPA 1981:2018 y 1982:2018
- Tipo de batería: SCBA - AA / HUD - AAA
- Material: Placa posterior de polímero resistente al calor Material (2): Cinta de Kevlar



PRODUCTO: SCBA.

MARCA: INTERSPIRO.

MODELO: SPIROMATIC 90U.

CODIGO:

- Placa trasera abierta para una buena ventilación y un peso reducido.
- Correa de cilindro fácil de manejar y ajustable.
- Silbato de advertencia pequeño y ligero colocado en el pecho.
- Asa de transporte integrada en la placa trasera.
- Neumática robusta y de eficacia probada.
- Máscara y válvula de respiración en un diseño compacto.
- Caudal de aire: 1350 l/min
- Aprobación: PPE 2016/425
- Material: Placa posterior de polímero resistente al calor Material (2): Cinta de Kevlar Norma: EN137 Tipo 2
- Advertencia: Silbato neumático
- Peso: ~3,0 kg (sin máscara ni válvula de respiración)



PRODUCTO: SCBA.

MARCA: INTERSPIRO.

MODELO: QS II.

CODIGO:

- Caudal de aire: 1350 l/min
- Aprobación: PPE 2016/425 Aprobación (2): Directiva de equipos marinos 2014/90/UE
- Conexión: Cilindro - EN 144 / QC
- Material: Placa posterior de polímero resistente al calor Material (2): Cinta de Kevlar Norma: EN137 Tipo 2 Estándar (2): Factor de protección asignado por OSHA: 10000
- Advertencia: Silbato neumático
- Peso: ~3,4 kg (sin máscara ni válvula de respiración)
- Correas de hombro y cinturón de cadera con forma ergonómica.
- Asa de rescate grande: fácil de agarrar para sacar al bombero en caso de emergencia.
- Placa trasera abierta para una buena ventilación y un peso reducido.
- Silbato de advertencia pequeño y ligero



PRODUCTO: SCBA.

MARCA: MSA

MODELO: AIRHAWK II 30 MIN.

CODIGO:

- Regulador de primera etapa PR14™.
- Regulador de segunda etapa.
- Ensamble de cilindro y válvula.
- Alarma audible Audi-Larm™.
- Ensamble de portador y arnés
- Máscara.



PRODUCTO: SCBA.

MARCA: MSA

MODELO: AIRHAWK II 45 MIN.

CODIGO:

- El equipo de respiración autocontenido está diseñado para mantener una ligera presión positiva de aire dentro de la máscara durante la inhalación y exhalación.
- La presión positiva ayuda a impedir que los contaminantes se filtren y se queden alrededor de la máscara, aún cuando se encuentren pequeñas aberturas en el sello de ésta.



PRODUCTO: SCBA.

MARCA: MSA

MODELO: G1 60 MIN.

CODIGO:

- La máscara facial es ligera y compacta: no necesita componentes electrónicos. Diseño de puerto abierto con protección contra la contaminación cruzada. Cómoda y fácil de usar, con baja resistencia a la respiración con y sin aire.
- El módulo de control cuenta con una pantalla LCD de dos colores y pantallas analógicas.
- Mayor visibilidad gracias a las luces auxiliares y al material reflectante.
- La pantalla de visualización frontal (HUD) muestra la presión restante del cilindro en 4 incrementos mediante LEDs de colores.
- Las comunicaciones electrónicas están integradas en todas las unidades.
- Elimina el ruido de la respiración por inhalación.
- Ergonomía del SCBA G1.
- La almohadilla lumbar giratoria y ajustable controla el peso del SCBA. Una única fuente alimenta todo el SCBA.

RUTH LEE



MANIQUES



ENTRENAMIENTO



RESCATE





RUTH LEE

PRODUCTO: Maniquí Training.

MARCA: RUTH LEE

MODELO: Heavy

CODIGO:



RUTH LEE

PRODUCTO: Maniquí Training.

MARCA: RUTH LEE

MODELO: Waterman

CODIGO:



RUTH LEE

PRODUCTO: Maniquí Training.

MARCA: RUTH LEE

MODELO: Search & Rescue

CODIGO:



RUTH LEE

PRODUCTO: Maniqui Training.

MARCA: RUTH LEE

MODELO: Flame Retardant

CODIGO: 46.1.I60.10.053N



RUTH LEE

PRODUCTO: Manique Training.

MARCA: RUTH LEE

MODELO: Bariatric

CODIGO: 46.1.I60.10.053N



NUEVO MANIQUI CON BLUETOOTH



PRODUCTO: MANIQUIE

MARCA: PRESTAN

MODELO: ADULTO C|MONITOR

CODIGO:

NUEVO MANIQUI FEMENINO



PRODUCTO: MANIQUIE

MARCA: PRESTAN

MODELO: FEMENINO

CODIGO:



PRODUCTO: MANIQUI

MARCA: PRESTAN

MODELO: BEBE C|MONITOR

CODIGO:



PRODUCTO: MANIQUI

MARCA: PRESTAN

MODELO: ADULTO C|MONITOR

CODIGO:



2 ADULTOS
2 BEBES
1 NIÑO



PRODUCTO: MANIQUI

MARCA: PRESTAN

MODELO: FAMILY PACK

CODIGO:





PRODUCTO: Machete forestal.

MARCA: INFOREST

MODELO: 12" 320MM.

CODIGO:

Machete pequeño y liviano para maniobrar cortes en vegetación forestal



PRODUCTO: Rastrillo.

MARCA: INFOREST

MODELO: Derki combinado.

CODIGO:

El rastrillo es una herramienta cómoda, útil y segura para brigadas en la creación de líneas de defensa.



PRODUCTO: Rastrillo.

MARCA: INFOREST

MODELO: Segador.

CODIGO:

Herramienta confiable, para el trabajo de ampliar y consolidar líneas de defensa y limpiar el terreno durante la guarda de cenizas.



PRODUCTO: Pala forestal.

MARCA: INFOREST

MODELO: 1,2M.

CODIGO:

Herramienta para la apertura y ampliación de líneas de defensa, excavación y remoción de vegetación



PRODUCTO: Pulasky.

MARCA: INFOREST

MODELO: 920MM.

CODIGO:

Herramienta de mano versátil, diseñada para la construcción de contrafuegos. Combina una azada y un hacha para cavar, raspar suelos y abrir líneas de vegetación.



PRODUCTO: Rastrillo.

MARCA: INFOREST

MODELO: Segador.

CODIGO:

Herramienta confiable, para el trabajo de ampliar y consolidar líneas de defensa y limpiar el terreno durante la guarda de cenizas.



PRODUCTO: Antorcha de goteo.

MARCA: INFOREST

MODELO: 5 Litros.

CODIGO:

- Capacidad: 5lts
- Peso Seco: 2.26 Kg
- Altura Almacenada: 35cm
- Altura Operativa: 63cm



PRODUCTO: Azada.

MARCA: INFOREST

MODELO: Cabo fibra.

CODIGO:

- Peso: 2,2kg
- Longitud: 1,5mts
- Cabo: Fibra de vidrio sobre extruido con HDPE



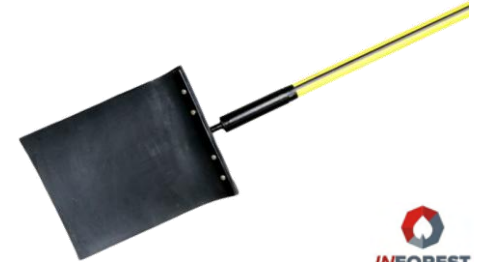
PRODUCTO: Chicote.

MARCA: INFOREST

MODELO: MDCH

CODIGO:

- Peso: 2kg
- Longitud: 112 cm
- Cabo: Fibra de vidrio sobre inyectado con grip.



PRODUCTO: Bate fuego.

MARCA: INFOREST

MODELO: 2,20M.

CODIGO:

- Peso: 2,8kg
- Longitud: 2,20 m
- Cabo: Fibra de vidrio sobre inyectado con grip.



PRODUCTO: Hacha doble.

MARCA: INFOREST

MODELO: 930MM.

CODIGO:

- Peso: 2,9 Kg
- Longitud: 930 mm
- Cabo: Fibra de Vidrio Sobre inyectado con Grip.
- Material: Acero 1045



PRODUCTO: Hacha mazo.

MARCA: INFOREST

MODELO: 900MM

CODIGO:

- Peso: 3,9 Kg
- Longitud: 900 mm
- Cabo: Fibra de vidrio sobre inyectado con grip.
- Material: Acero 1045



PARATECH[®]

PARATECH[®]





PARATECH®

PRODUCTO: Barreta.

MARCA: PARATECH

MODELO: HOOLIGAN GAMBERRO

CODIGO:

- Las cabezas y las garras están forjadas en acero de alta aleación y tratadas térmicamente para mayor resistencia.
- La barra central es una barra de acero a prueba de tensión, ranurada a máquina, de agarre antideslizante de 1" (2,5 cm).
- La pica es larga, afilada, cónica y suavemente curvada para adaptarse a una cerradura o pestillo.
- Pico de pato es largo con una pendiente suave para forzar ventanas y puertas.
- La variante de garra estándar tiene garras afiladas a máquina, un extractor de clavos/puntas empotrado y aberturas paralelas de tamaño adecuado para válvulas de cierre de gas.
- La variante de garra de corte de metal tiene una máquina de corte de metal afilada diseñada para cortar metales pesados y materiales compuestos.
- Variante ligera con manillar antideslizante central de aluminio ranurado a máquina de 1" (2,5 cm).
- Niquelado electrolítico con alto contenido de fósforo para una alta dureza, resistencia al desgaste y protección contra la corrosión.
- Largos desde 24" (61 cm) hasta 42" (106,7 cm).



PRODUCTO: Barreta Rescate.

MARCA: RESCUEMED

MODELO: RESCATE

CODIGO:

-La Barreta para Rescate Vehicular es una de las herramientas mas utilizadas mundialmente por servicios de Emergencia, Bomberos, Policías, Fuerzas de Seguridad y rescatistas.

-Es una de las herramientas de mano mas utilizadas en las ultimas décadas para una multitud de tareas en el ambiente Bomberil. Posee múltiples propósitos como penetrar, torsionar, cortar, forzar o golpear.

-Consta de una corta chapa similar al abrelatas, una cuchilla y un pico cónico, que es especialmente útil para abrir rápidamente muchos tipos de puertas.

-El extremo de la herramienta similar al abre latas es una herramienta indispensable en el rescate vehicular ya que se puede torcer o corta chapa, también se puede utilizar para romper cerraduras o forzar puertas. Los Bomberos utilizan mucho esta parte de la herramienta para hundir cerraduras mediante un golpe tipo bate, para poder forzar puertas para ingresar. La punta se puede colocar en el ojo de cadenas o de candados y torcionar hasta romperlos.

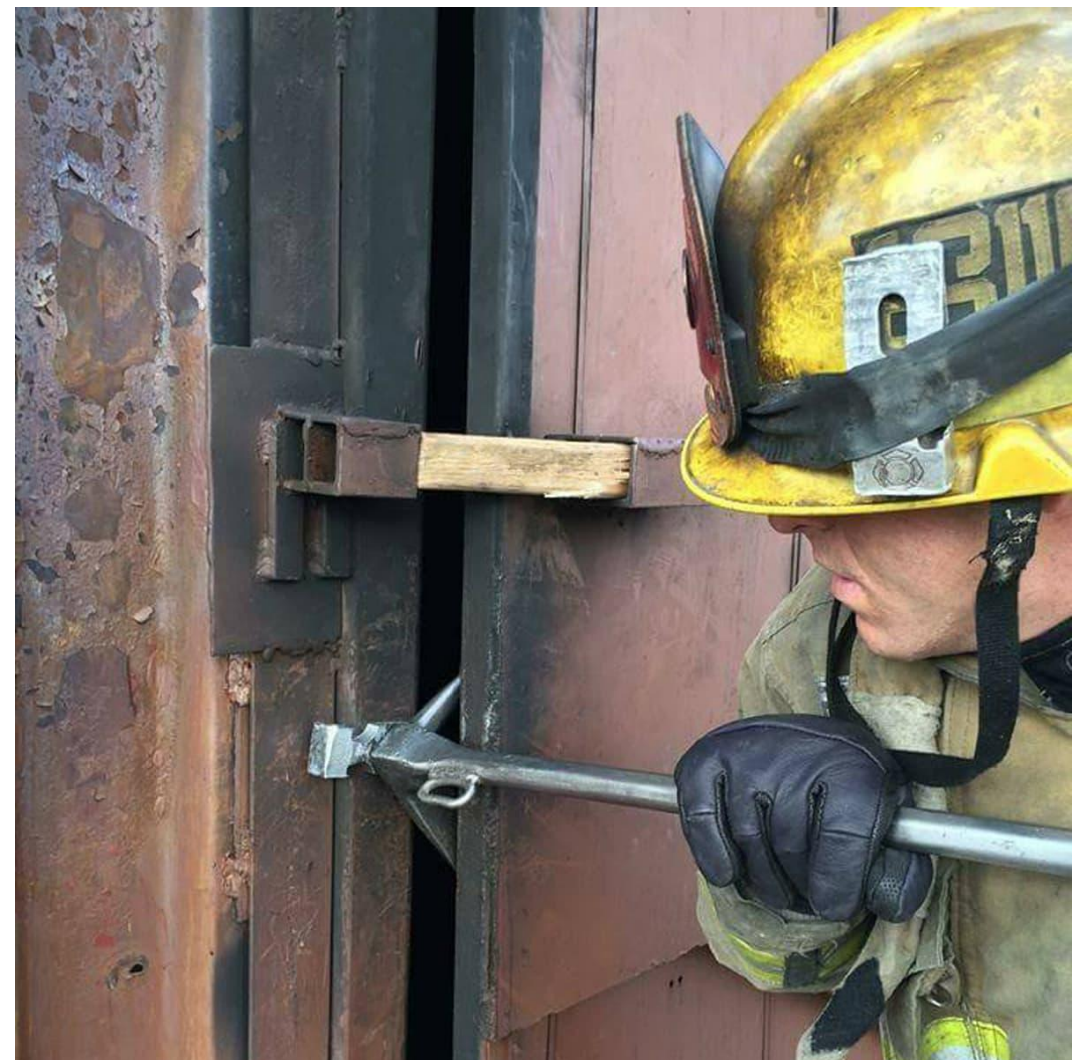
-También puede ser utilizada esta parte de la herramienta en techos inclinados clavando la punta para proporcionar un punto de apoyo para los Bomberos que participan en la ventilación vertical. El cabezal y la garra están confeccionadas en acero de aleación de alta resistencia dureza y ductilidad. Resistente a golpes sin generar fracturas internas, sometidos a un tratamiento térmico superficial para otorgarle una gran dureza exterior e interior. La barra posee dos sectores acanalados que permiten adherencia óptima para el usuario.

-Material: Fundición de Acero

-Largo: 90cm

-Diámetro: 1"

-Peso: 6 Kg





PRODUCTO: Linterna de mano.

MARCA: STREAMLIGHT

MODELO: SURVIVOR X

CODIGO:





PRODUCTO: Linterna de mano.

MARCA: STREAMLIGHT

MODELO: PIVOT ALKALINE

La Survivor Pivot® cuenta con un doble haz y un cabezal articulado de 90°. Su haz focalizado utiliza un LED blanco frío de alta potencia para una iluminación de máxima distancia y su haz de inundación está inclinado hacia abajo para la iluminación del área.

Clasificación de Clase 1, Div. 1



PRODUCTO: Linterna de mano.

MARCA: STREAMLIGHT

MODELO: SURVIVOR LED

CODIGO:

Altos lúmenes
175
Tiempo de ejecución En las alturas
3.50 horas
Tiempo de ejecución En bajo
13.00 horas
Distancia del haz
405 metros
Max Candela
41,000
Tipo de Batería
Hidruro de níquel-metal, AA alcalino
Longitud
7.06 pulgadas (17.93 centímetros)
Peso
1 libras 2.00 onzas (510.29 gramos)
Colores
naranja, Amarillo, Negro



PRODUCTO: Linterna de mano.

MARCA: STREAMLIGHT

MODELO: POLYTAC 90X

CODIGO:

Altos lúmenes
500
Distancia del haz
167 metros
Max Candela
7,000
Tipo de Batería
Batería recargable SL-B26, Litio CR123A
Cantidad de batería
1 - 2
Longitud
4.43 pulgadas (11.25 centímetros)
Peso
4.30 onzas (121.90 gramos) - 4.80 onzas (136.08 gramos)
Colores
Negro, Amarillo, naranja



PRODUCTO: Linterna de mano /Casco.

MARCA: STREAMLIGHT

MODELO: VANTAGE 180

CODIGO:

Altos lúmenes
250
Tiempo de ejecución En las alturas
5.00 horas
Tiempo de ejecución En bajo
15.00 horas
Distancia del haz
170 metros
Max Candela
7,200
Tipo de Batería
Batería recargable SL-B26, Litio CR123A
Longitud
5.20 pulgadas (13.21 centímetros)
Peso
5.90 onzas (167.26 gramos)
Colores
naranja, Negro



PRODUCTO: Linterna Frontal.

MARCA: STREAMLIGHT

MODELO: TWIN TASK

CODIGO:



PRODUCTO: Linterna Frontal.

MARCA: STREAMLIGHT

MODELO: BANDIT USB

CODIGO:



PRODUCTO: Linterna Frontal.

MARCA: STREAMLIGHT

MODELO: ENDURO PRO HAZ LO

CODIGO:



PRODUCTO: Linterna Frontal.

MARCA: STREAMLIGHT

MODELO: USB HAZ LO

CODIGO:

Altos lúmenes

375

Tiempo de ejecución En las alturas

4.75 horas

Tiempo de ejecución En bajo

20.00 horas

Distancia del haz

121 metros

Max Candela

3,650

Tipo de Batería

Paquete de celdas de iones de litio

Peso

6.10 onzas (172.93 gramos)

Colores

rojo

Altos lúmenes

180

Tiempo de ejecución En las alturas

2.00 horas

Tiempo de ejecución En bajo

9.50 horas

Tipo de Batería

Celda de polímero de litio

Cantidad de batería

1

Longitud

2.70 pulgadas (6.86 centímetros)

Peso

1.30 onzas (36.85 gramos)

Colores

Coyote, Negro, Amarillo

Altos lúmenes

235

Tiempo de ejecución En las alturas

4.75 horas

Tiempo de ejecución En bajo

5.00 horas

Distancia del haz

73 metros

Max Candela

1,320

Tipo de Batería

AAA alcalina

Cantidad de batería

3

Longitud

2.19 pulgadas (5.56 centímetros)

Peso

3.50 onzas (99.22 gramos)

Altos lúmenes

250

Tiempo de ejecución En las alturas

10.00 horas

Tiempo de ejecución En bajo

21.00 horas

Distancia del haz

89 metros

Max Candela

2,000

Tipo de Batería

iones de litio

Cantidad de batería

1

Longitud

3.25 pulgadas (8.26 centímetros)

Peso

4.10 onzas (116.23 gramos)



PRODUCTO: Linterna de mano.

MARCA: STREAMLIGHT

MODELO: 4AA PROPOLYMER

CODIGO:

Altos lúmenes 67
 Tiempo de ejecución 155.00 horas
 Tipo de Batería AA alcalino
 Cantidad de batería 4
 Longitud
 6.50 pulgadas (16.51 centímetros)
 Peso 6.30 onzas (178.60 gramos)
 Colores Amarillo, Negro



PRODUCTO: Linterna de mano /Casco.

MARCA: STREAMLIGHT

MODELO: 3AA PROPOLYMER

CODIGO:

Esta linterna es una linterna LED que usa 3 pilas alcalinas AA. Intrínsecamente segura y de alto rendimiento. Cuenta con un interruptor sellado para funcionamiento momentáneo o constante, bloqueo de tapa frontal integrado y retenido, protección mecánica de polaridad de la batería evitando que se dañe cuando se colocan dentro de la misma. El cuerpo está construido con una ingeniería de última generación, gracias a su resina de polímero es virtualmente indestructible, anti-estática, no conduce electricidad y es ligera.



PRODUCTO: Linterna de mano.

MARCA: STREAMLIGHT

MODELO: 4AA PROPOLYMAX

CODIGO:

300 lúmenes de luz
 Lo último en tecnología LED C4 y tres programas diferentes seleccionables por el usuario
 Cuenta con un interruptor de tapa trasera sellado para que el usuario pueda seleccionarse momentáneamente o constante
 Protección de polaridad mecánica de la batería y un cuerpo construido con una resina de polímero de ingeniería que es prácticamente indestructible, resistente a los golpes, no conductora y de peso ligero
 Tecnología LED C4, resistente a los golpes con una vida útil de 50.000 horas



PRODUCTO: Linterna de mano.

MARCA: STREAMLIGHT

MODELO: 3C PROPOLYMER

CODIGO:

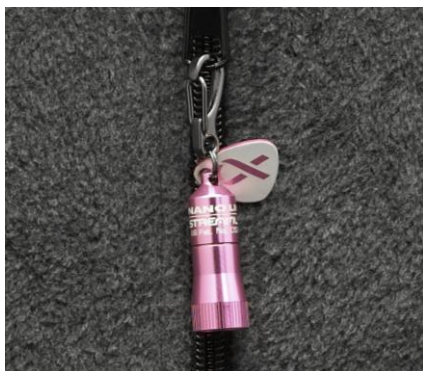
Esta linterna, repleta de interesantes características y con certificación de seguridad, se ha diseñado para cumplir con los exigentes requisitos ANSI/UL 913 CAN/CSA C22.2 N.º 157-92 para equipos intrínsecamente seguros en lugares peligrosos.

- Material termoplástico antiestático de alto rendimiento resistente a químicos y disolventes
- El tornillo de presión "de retención" no se moverá (evita los daños por objetos extraños)
- Medida de seguridad: tornillo de presión para evitar que las pilas se descarguen o que se abra el alojamiento accidentalmente en un entorno peligroso



PRODUCTO: Linterna Llavero.
MARCA: STREAMLIGHT
MODELO: NANO LIGHT.
CODIGO:

Nano Light® II proporciona una luz constante y brillante durante una hora de funcionamiento con una sola batería alcalina AAAA. Se adhiere fácilmente a llaveros y cremalleras y cabe en el bolsillo sin ocupar mucho espacio.



PRODUCTO: Linterna Llavero.
MARCA: STREAMLIGHT
MODELO: THE LOGO.
CODIGO:

Potencia: 10 lúmenes
 Tipo de Batería: CR2016 Litio
 Cantidad de batería: 2
 Largo: 1,80 pulgadas (4,57 centímetros)
 Peso: 0,37 onzas (10,49 gramos)



PRODUCTO: Linterna Llavero.
MARCA: STREAMLIGHT
MODELO: POCKET MATE.
CODIGO:

Pocket Mate® recargable por USB es pequeño en tamaño pero grande en potencia, produciendo 325 lúmenes en altura. Su diseño ultracompacto facilita su transporte. No es necesario hacer malabarismos con tus pertenencias. Simplemente colóquelo en una cremallera o guárdelo en su llavero. Guárdelo en su bolsillo o sujételo a su sombrero para usarlo con manos libres.





PRODUCTO: Farol de mano.

MARCA: STREAMLIGHT

MODELO: RECARGABLE

CODIGO:



PRODUCTO: Linterna de mano.

MARCA: EVERYDAY.

MODELO: CLASSIC LED.

CODIGO:



PRODUCTO: Linterna de mano.

MARCA: ENERGIZER.

MODELO: ANTICHISPA.

CODIGO:



PRODUCTO: Linterna de mano.

MARCA: LST.

MODELO: EXTEX.

CODIGO:



STREAMLIGHT®



PRODUCTO: Reflector portátil.

MARCA: STREAMLIGHT

CODIGO:



PRODUCTO: Reflector portátil.

MARCA: STREAMLIGHT

CODIGO:





PRODUCTO: Reflector.

MARCA: LST.

MODELO: 20W.



PRODUCTO: Reflector.

MARCA: LST.

MODELO: 100W.



PRODUCTO: Reflector.

MARCA: LST.

MODELO: 400W.



PRODUCTO: Reflector.

MARCA: LST.

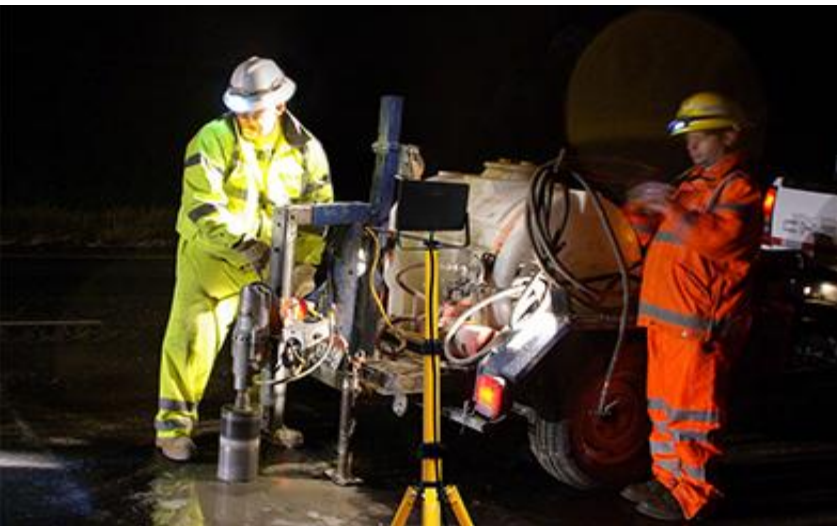
MODELO: 30W.



PRODUCTO: Reflector.

MARCA: LST.

MODELO: 50W.





PRODUCTO: Tripode.

MARCA: LST

MODELO: DBEXRE

CODIGO: 46.1.I60.10.053N

No incluye Reflector



PRODUCTO: Tripode.

MARCA: LST

MODELO: DOBLE EXTENSIBLE

CODIGO: 46.1.I60.10.053N

No incluye Reflector

NEW



PRODUCTO: Tripode.

MARCA: LST

MODELO: SIMPLE EXTENSIBLE

CODIGO: 46.1.I60.10.053N

No incluye Reflector

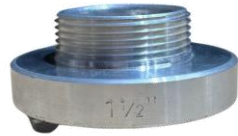




PRODUCTO: Adaptador

MODELO: MA Storz 1"

CODIGO:



PRODUCTO: Adaptador

MODELO: MA Storz 1 1/2"

CODIGO:



PRODUCTO: Adaptador

MODELO: MA Storz 1 3/4"

CODIGO:



PRODUCTO: Adaptador

MODELO: MA Storz 2"

CODIGO:



PRODUCTO: Adaptador

MODELO: MA Storz 2 1/2"

CODIGO:



PRODUCTO: Adaptador

MODELO: HE Storz 1"

CODIGO:



PRODUCTO: Adaptador

MODELO: HE Storz 1 1/2"

CODIGO:



PRODUCTO: Adaptador

MODELO: HE Storz 2 1/2"

CODIGO:



PRODUCTO: Reducciones

MODELO: 44,5mm. Hembra a 38,1mm. Macho

CODIGO:



PRODUCTO: Reducciones

MODELO: 50,8mm. Hembra a 38,1mm. Macho

CODIGO:



PRODUCTO: Reducciones

MODELO: 50,8 mm Hembra a 44,5 mm. Macho

CODIGO:



PRODUCTO: Reducciones

MODELO: 63,5 mm Hembra a 38,1 mm Macho.

CODIGO:



PRODUCTO: Reducciones

MODELO: 63,5 mm. Hembra a 44,5 mm. Macho

CODIGO:



PRODUCTO: Reducciones

MODELO: 63,5 mm. Hembra a 50,8 mm. Macho

CODIGO:



PRODUCTO: Reducciones

MODELO: STORZ 52 A STORZ 38

CODIGO:



PRODUCTO: Reducciones

MODELO: STORZ 65 A STORZ 38

CODIGO:



PRODUCTO: Reducciones

MODELO: STORZ 65 A STORZ 52

CODIGO:



PRODUCTO: Uniones

MODELO: Tipo Mandrilar 38,1 mm

CODIGO:



PRODUCTO: Uniones

MODELO: Tipo Mandrilar 44,5 mm

CODIGO:



PRODUCTO: Uniones

MODELO: Tipo Mandrilar 50,8 mm

CODIGO:



PRODUCTO: Uniones

MODELO: Tipo Mandrilar 63,5 mm

CODIGO:



PRODUCTO: Juego Uniones

MODELO: Storz 110, Espiga 63,5 mm

CODIGO:

PRODUCTO: Juego Uniones

MODELO: Storz 25, Espiga 25,4 mm

CODIGO:

PRODUCTO: Juego Uniones

MODELO: Storz 38, Espiga 38,1 mm

CODIGO:

PRODUCTO: Juego Uniones

MODELO: Storz 52, Espiga 44,5 mm

CODIGO:



PRODUCTO: Juego Uniones

MODELO: Storz 52, Espiga 50,8 mm

CODIGO:

PRODUCTO: Juego Uniones

MODELO: Storz 65, Espiga 63,5 mm

CODIGO:

PRODUCTO: Juego Uniones

MODELO: Storz 75, Espiga 63,5 mm

CODIGO:

PRODUCTO: Juego Uniones

MODELO: Storz 45, Espiga 44,5 mm

CODIGO:



LEADER[®]

PRODUCTO: Eductor automático.

MARCA: LEADER

MODELO: LEADER MIX 1000 Y 2000

CODIGO:



LEADER[®]

PRODUCTO: Proporcionador.

MARCA: LEADER

MODELO: FIBERTECH 200 Y 400

CODIGO:



LEADER[®]

PRODUCTO: Unidad portátil.

MARCA: LEADER

MODELO: UPRIM

CODIGO:



LEADER[®]

PRODUCTO: Generador portátil.

MARCA: LEADER

MODELO: ALPHABOX

CODIGO:





LEADER[®]

AGREGAR LANZA PERFORANTE LEADER



LEADER®

PRODUCTO: Lanza.

MARCA: LEADER

MODELO: TRIGGER FLOW

CODIGO:



LEADER®

PRODUCTO: Lanza.

MARCA: LEADER

MODELO: FLOWMATIC 150

CODIGO:



LEADER®

PRODUCTO: Lanza.

MARCA: LEADER

MODELO: MULTIFLOW

CODIGO:



LEADER®

PRODUCTO: Lanza.

MARCA: LEADER

MODELO: FLOWMATIC 1000

CODIGO:





PRODUCTO: Lanza.

MARCA: PROTEK

MODELO: 360

CODIGO:



PRODUCTO: Lanza.

MARCA: PROTEK

MODELO: 366

CODIGO:



PRODUCTO: Lanza.

MARCA: PROTEK

MODELO: 368

CODIGO:



PRODUCTO: Lanza.

MARCA: PROTEK

MODELO: 361 Forestal.

CODIGO:



PRODUCTO: Lanza.

MARCA: VIPER

MODELO: SG-540

CODIGO:



PRODUCTO: Lanza.

MARCA: VIPER

MODELO: SG-1560

CODIGO:



PRODUCTO: Lanza.

MARCA: VIPER

MODELO: SG-3012

CODIGO:



PRODUCTO: Lanza.

MARCA: VIPER

MODELO: SG-7015

CODIGO:



ARMTEX[®]
HP

PRODUCTO: Manguera.

MARCA: ARMTEX

MODELO: SINTX

CODIGO:

Manguera de tres capas profesional, con alma textil, sintética, 100% fibras de alta tenacidad y revestida en un solo proceso interior y exteriormente con caucho sintético. No se degrada, resiste los productos químicos, recomendada para usos intensivos. Mayor resistencia al arrastre y abrasión por su cubierta estriada.



RYLJET

PRODUCTO: Manguera.

MARCA: RYLJET

MODELO: MYRIJ006

CODIGO:

Constituida por un tejido circular de fibras de poliéster, continuo, sin costuras, color blanco, con un recubrimiento interior elastómero de muy bajo peso, permitiendo una flexibilidad constante y libre de mantenimiento. Con sello de calidad según norma IRAM 3548.



ARJET

PRODUCTO: Manguera.

MARCA: ARJET

MODELO: MYRIJ007

CODIGO:

Construida con tejidos sintéticos 100% poliéster, sin costuras ni uniones, e interior revestido de elastómero de muy bajo peso, permitiendo una flexibilidad constante y libre de mantenimiento.



PRODUCTO: Mochila.

MARCA: INFOREST

MODELO: 20LT.

CODIGO:

ROJO O AMARILLO.



PRODUCTO: Remera bombero.

MARCA: 64*80

MODELO: BVIR Azul

CODIGO:



PRODUCTO: Pantalón Táctico .

MARCA: 64*80

MODELO: Rip stop Azul.

CODIGO:



PRODUCTO: Overol bombero.

MARCA: 64*80

MODELO: Brigadista Azul.

CODIGO:



PRODUCTO: Cinto.

MARCA: 64*80

MODELO: Hebilla plástica.

CODIGO:



PRODUCTO: Gorra.

MARCA: 64*80

MODELO: Quepi.

CODIGO:



PRODUCTO: Absorbente Mineral Micro-Encapsulante

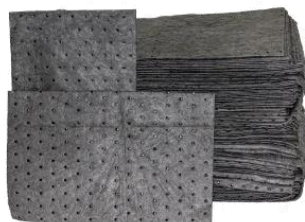
MARCA: ECOWAY

MODELO: AB2010

CODIGO:

BOLSA 10KG

Absorbente granulado mineral a base de sílices y diatomitas, ideal para uso al intemperie



PRODUCTO: PAÑO ABSORVENTE

MARCA: ECOWAY

MODELO: ABP7044

CODIGO:

Caja de 100 paños

Absorbe hidrocarburos y líquidos acuosos.



PRODUCTO: PISO.

MARCA: ECOWAY

MODELO: AB3052

CODIGO:

Absorción Aprox 8 Lts por kilo
Medidas 2,5 Mts x 8cm

Barrera Chica relleno con fibras orgánicas naturales Biodegradables que actúan sobre cualquier tipo de Hidrocarburo o aceite vegetal.



PRODUCTO: PISO.

MARCA: ECOWAY

MODELO: ABP5155

CODIGO:

140x9cm
Absorción por Pack: 83lts

La manga Químicos está diseñada para rodear un derrame de ácidos, bases, o productos desconocidos. Su cubierta hidrofílica de Spunbond.





PRODUCTO: BANDEJA.

MARCA: ECOWAY

MODELO: BF0027

CODIGO:

67.5 x 45.5 x 15 cm - 26L

Ideal para laboratorios y droguerías, y toda industria que maneja recipientes de líquidos altamente contaminantes/peligrosos, como ácidos.



PRODUCTO: BANDEJA.

MARCA: ECOWAY

MODELO: BF0130

CODIGO:

89.3 x 89.3 x 20.5 cm - 100L



PRODUCTO: PISO.

MARCA: ECOWAY

MODELO: PTI2001

CODIGO:

670 x 860 x 155 h
Carga Máxima: 600 Kg - 60L

Esta batea de contención de bajo perfil está hecha especialmente para contener derrames menores



PRODUCTO: PISO.

MARCA: ECOWAY

MODELO: PC1002

CODIGO:

290 x 910 x 330 h
Carga Maxima: 800Kg - 230L

Esta batea antiderrame está diseñada para cumplir con las normas para el almacenamiento de 2 tambores de 200lts, o 24 bidones de 20lts.



PRODUCTO: KIT

MARCA: ECOWAY

MODELO: KE0020

CODIGO:

Kit Universal en Balde de 20L

Un balde de 20lts., conteniendo:
2 mangas, 8 paños absorbentes de 40 x 50cm, 1 bolsa para recolección de residuos, 1 precinto para cierre de la bolsa, y un par de guantes de nitrilo



PRODUCTO: KIT

MARCA: ECOWAY

MODELO: KB0120

CODIGO:

Absorción: hasta 150L

Un contenedor plástico de 120 lts., con ruedas, conteniendo:
76 ECOPAD, 12 ECOSOCK, 5 bolsas para recolección de residuos y 5 precintos para cierre de bolsas.



PRODUCTO: KIT.

MARCA: ECOWAY

MODELO: AB3052

CODIGO:

Absorción : hasta 190L

Un contenedor plástico de alta resistencia con ruedas
1 instructivo, 1 par de lentes de seguridad, 1 par de guantes de nitrilo, 1 traje tyvek, 2 mantas mantenimiento de alta absorción 30 x 30 x 5cm.
75 paños absorbentes Premium de 40 x 50 cm., 8 mangas absorbentes de 9 x 140 cm., 6 bolsas para disponer de elementos usados, 6 precintos.



PRODUCTO: KIT.

MARCA: ECOWAY

MODELO: ABP5155

CODIGO:

650 x 100 x 400 h - 3,4KG
Capacidad de Absorción: Aprox. 24 Lts

•Un bolso de vinilo mediano, 1 instructivo, 1 par de lentes de seguridad, 1 par de guantes de nitrilo, 20 paños absorbentes Premium de 40 x 50 cm, 3 mangas absorbentes de 9 x 150 cm, 2 bolsas para disponer de elementos usado, 2 precintos.





PRODUCTO: ESTACION LAVAOJO

MARCA:

MODELO: ESTACION.

CODIGO:



PRODUCTO: BOTELLA LAVAOJO

MARCA:

MODELO: BOTELLA.

CODIGO:

1 litro de capacidad y se acciona una vez llena con sólo presionarla con las manos





LEADER[®]



PRODUCTO: Detector portátil.

MARCA: MSA

MODELO: 4XR NEGRO

CODIGO:

AGREGAR DETECTOR MULTIGAS LIBUS



PRODUCTO: Detector portátil.

MARCA: MSA

MODELO: 5X - BIG4

CODIGO:



LEADER®

PRODUCTO: Alarma por colapso.

MARCA: LEADER

MODELO: WASP

CODIGO: 46.1.I60.10.053N



LEADER®



LEADER®

PRODUCTO: Controlador de estabilidad

MARCA: LEADER

MODELO: SENTRY B2

CODIGO: 46.1.I60.10.053N



PRODUCTO: Alarma.

MARCA: MSA

MODELO: 4XR NEGRO

CODIGO:

TEMPEST

Fighting for performance

Your performance
OUR COMMITMENT

Your safety
OUR DAILY GOAL





TEMPEST

PRODUCTO: Motosierra.

MARCA: VENTMASTER

MODELO: 365HD-16DG-404

CODIGO:



TEMPEST

PRODUCTO: Motosierra.

MARCA: VENTMASTER

MODELO: 576HD-16DG-404

CODIGO:



TEMPEST

PRODUCTO: Motosierra.

MARCA: VENTMASTER

MODELO: 576HD-20- .404

CODIGO:



TEMPEST

PRODUCTO: Motodisco.

MARCA: VENTMASTER

MODELO: 375K

CODIGO:



TEMPEST

PRODUCTO: Motodisco.

MARCA: VENTMASTER

MODELO: 397K

CODIGO:



TEMPEST

PRODUCTO: Motodisco.

MARCA: VENTMASTER

MODELO: 3120K

CODIGO:





 Husqvarna

PRODUCTO: Motodisco.

MARCA: HUSQVARNA

MODELO: K 970 RING

CODIGO:



 Husqvarna

PRODUCTO: Motodisco.

MARCA: HUSQVARNA

MODELO: K 760 CUT N BREAK

CODIGO:



SENSEI

PRODUCTO: Motobomba.

MARCA: SENSEI

MODELO: MBC38-2AP

CODIGO:



SENSEI

PRODUCTO: Motobomba.

MARCA: SENSEI

MODELO: MBC80T (3)

CODIGO:



LÜSQTOFF
THINKING ABOUT FUTURE

PRODUCTO: Motobomba.

MARCA: LUSQTOFF

MODELO: 5.5HP/163 CC.

CODIGO:



LÜSQTOFF
THINKING ABOUT FUTURE

PRODUCTO: Motobomba.

MARCA: LUSQTOFF

MODELO: 6.5HP/196 CC.

CODIGO:



LÜSQTOFF
THINKING ABOUT FUTURE

PRODUCTO: Grupo electrógeno.

MARCA: LUSQTOFF

MODELO: 5500 W 13HP

CODIGO:



LÜSQTOFF
THINKING ABOUT FUTURE

PRODUCTO: Grupo electrógeno.

MARCA: LUSQTOFF

MODELO: LG8500EXT

CODIGO:



PRODUCTO: Motobomba.

MARCA: WDM PUMPS

MODELO: MBC38-2AP

CODIGO:

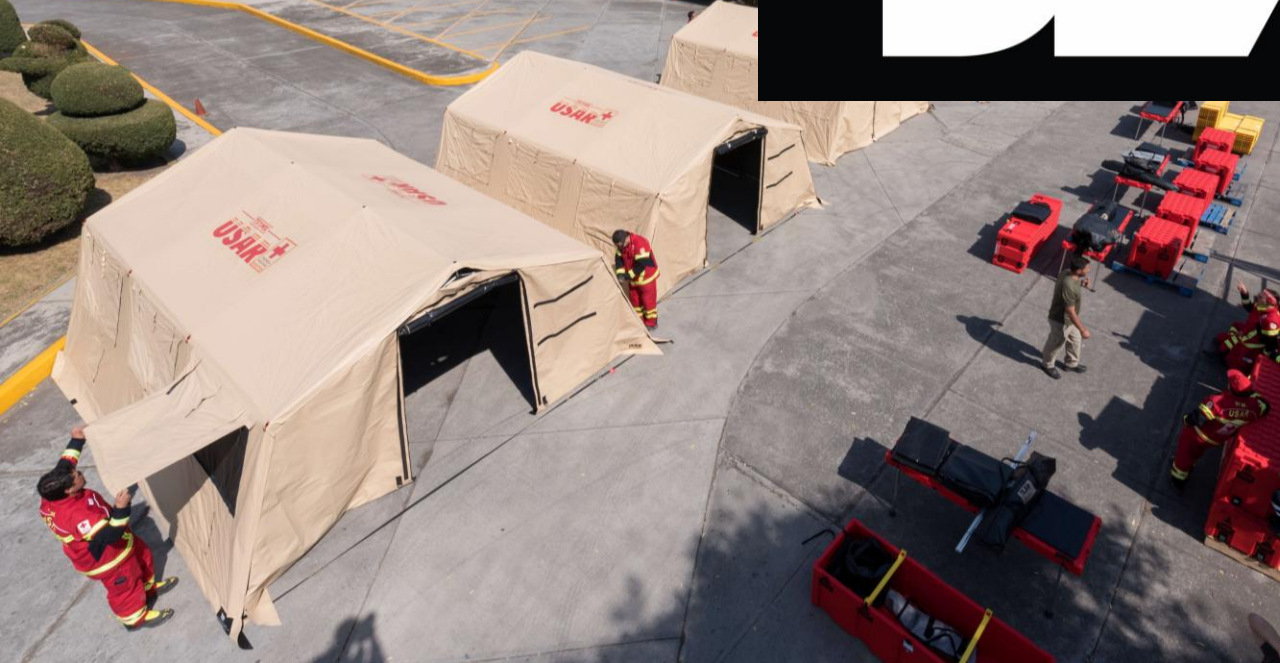


PRODUCTO: Motobomba.

MARCA: WDM PUMPS

MODELO: MBC80T (3)

CODIGO:





PRODUCTO: CARPA.

MARCA: DLX.

MODELO: ASAP 12.

CODIGO:



PRODUCTO: CARPA.

MARCA: DLX.

MODELO: ASAP 18.

CODIGO:



PRODUCTO: CARPA.

MARCA: DLX.

MODELO: XSERIE.

CODIGO:



PRODUCTO: CARPA.

MARCA: DLX.

MODELO: HUB.

CODIGO:





OUTDOOR





PRODUCTO: CONSERVADORA.

MARCA: COLEMAN.

MODELO: BEACH 28QT.

CODIGO:



PRODUCTO: CONSERVADORA.

MARCA: COLEMAN.

MODELO: SOFT.

CODIGO:



PRODUCTO: CONSERVADORA.

MARCA: COLEMAN.

MODELO: SPACE BLUE 100.

CODIGO:

HASTA 160 LATAS!



PRODUCTO: CONSERVADORA.

MARCA: COLEMAN.

MODELO: MARINE 150QT.

CODIGO:

HASTA 223 LATAS!



PRODUCTO: TERMO.

MARCA: STANLEY.

MODELO: CLASSIC 1,9.

CODIGO:



PRODUCTO: TERMO.

MARCA: STANLEY.

MODELO: ADVENTURE.

CODIGO:



1LTS



500ML



PRODUCTO: TERMO.

MARCA: STANLEY.

MODELO: ADVENTURE TO-GO.

CODIGO:



PRODUCTO: GROWLER.

MARCA: STANLEY.

MODELO: CLASSIC 950ML.

CODIGO:



PRODUCTO: GROWLER.

MARCA: STANLEY.

MODELO: GROWLER 1.9LTS.

CODIGO:



PRODUCTO: TERMO.

MARCA: STANLEY.

MODELO: MATE SYSTEME 800ML.

CODIGO:



PRODUCTO: BOTELLA.

MARCA: STANLEY.

MODELO: ICEFLOW 710ML.

CODIGO:



PRODUCTO: BOTELLA.

MARCA: STANLEY.

MODELO: ICE FLOW AEROLIGHT 710ML

CODIGO:





PRODUCTO: MATE.

MARCA: STANLEY.

MODELO: 236ML.

CODIGO:



PRODUCTO: MATE.

MARCA: STANLEY.

MODELO: TERERE MUG 200ML.

CODIGO:



PRODUCTO: TERMO.

MARCA: STANLEY.

MODELO: AEROLIGHT 235ML.

CODIGO:



PRODUCTO: VASO.

MARCA: STANLEY.

MODELO: GO TUMBLER 295ML.

CODIGO:



PRODUCTO: VASO.

MARCA: STANLEY.

MODELO: BEER PINT.

CODIGO:



PRODUCTO: BOMBILLA

MARCA: STANLEY.

MODELO: SPOON.

CODIGO:



PRODUCTO: VASO.

MARCA: STANLEY.

MODELO: SPRING.

CODIGO:



PRODUCTO: VASO.

MARCA: SPINIT.

MODELO: TERMAL PLUS 480ML.

CODIGO:



PRODUCTO: VASO.

MARCA: SPINIT.

MODELO: TERMAL PLUS 380ML.

CODIGO:





PRODUCTO: BRUJULA.

MARCA: SPiNiT.

MODELO: G453.

CODIGO:



PRODUCTO: BRUJULA.

MARCA: SPiNiT.

MODELO: DC452B.

CODIGO:



PRODUCTO: BRUJULA.

MARCA: SPiNiT.

MODELO: DC451.

CODIGO:



PRODUCTO: BRUJULA.

MARCA: SPiNiT.

MODELO: DC402.

CODIGO:



PRODUCTO: BRUJULA.

MARCA: SPiNiT.

MODELO: H5-1 C/SILBATO.

CODIGO:





PRODUCTO: Salvavidas Circular.

MARCA: AQUAFLOAT

MODELO: 50CM PNA TELA

CODIGO:



PRODUCTO: Salvavidas Suncho.

MARCA: AQUAFLOAT

MODELO: Rescueband

CODIGO:



PRODUCTO: Salvavidas Torpedo.

MARCA: AQUAFLOAT

MODELO: T/Baywatch

CODIGO:



PRODUCTO: Casco de Rescate.

MARCA: ALTUS

MODELO: Saturno

CODIGO:



PRODUCTO: Luz de socorro.

MARCA: SIRIUS

MODELO: S.O.S

CODIGO:



PRODUCTO: Chaleco salvavidas.

MARCA: AQUAFLOAT

MODELO: Aquafit 3 tiras

CODIGO:



PRODUCTO: Aletas.

MARCA: PINO RONDINE

MODELO: PR77b

CODIGO:



PRODUCTO: Kayak Polietileno.

MARCA: MOLDPLAS

MODELO: Marlin

CODIGO:



PRODUCTO: Tabla de rescate.

MARCA: MOLDPLAS

MODELO: SUPremo

CODIGO:



PETZL

PETZL[®]



PRODUCTO: Descensor.

MARCA: PETZL

MODELO: MAESTRO S

CODIGO:



PRODUCTO: Descensor Ocho.

MARCA: KONG

MODELO: ACERO

CODIGO:



PRODUCTO: Descensor.

MARCA: PETZL

MODELO: GRI GRI

CODIGO:



PRODUCTO: Descensor Ocho.

MARCA: DELTA PLUS.

MODELO: SIN PROYECCIONES.

CODIGO:



PRODUCTO: Descensor.

MARCA: PETZL

MODELO: STOP

CODIGO:



PRODUCTO: Descensor.

MARCA: PETZL

MODELO: IDS

CODIGO:



PRODUCTO: Descensor.

MARCA: CLIMBING TECHNOLOGY

MODELO: SPARROW

CODIGO:





PRODUCTO: Bloqueador.

MARCA: PETZL

MODELO: ASAP

CODIGO:



PRODUCTO: Bloqueador.

MARCA: PETZL

MODELO: RESCUCENDER

CODIGO:



PRODUCTO: Bloqueador.

MARCA: PETZL

MODELO: CROLL S

CODIGO:



PRODUCTO: Bloqueador.

MARCA: PETZL

MODELO: BASIC

CODIGO:



PRODUCTO: Bloqueador.

MARCA: PETZL

MODELO: PUÑO DE ASCENSO

CODIGO:





PRODUCTO: Camilla rescate.

MARCA: SKED

MODELO: Espacios confinados

CODIGO:



PRODUCTO: Camilla rescate.

MARCA: PMI

MODELO: ADVANCE 200

CODIGO:



rothoblaas

PRODUCTO: Arnés Integral.

MARCA: ROTHOBLAAS

MODELO: ARTEMIS

CODIGO:



DELTA PLUS

PRODUCTO: Arnés Integral.

MARCA: DELTA PLUS

MODELO: HA35A

CODIGO:



PETZL

PRODUCTO: Arnés Integral.

MARCA: PETZL

MODELO: AVAO BOD

CODIGO:



PMI
FOR YOUR VERTICAL WORLD

PRODUCTO: Arnés Integral.

MARCA: PMI

MODELO: AVATAR FULL BODY

CODIGO:

FALTA LOGO CARAN



PRODUCTO: Arnés Integral.

MARCA: CARAN.

MODELO: CONSTRUCTOR.

CODIGO:



PRODUCTO: Arnés Integral.

MARCA: DELTA PLUS

MODELO: CONSTRUCTOR.

CODIGO:

**AGREGAR ANTITRAUMAS
CARAN
DELTA PLUS
3M DBI SALA
MAXI ESFUERZO**





PRODUCTO: Cuerda.

MARCA: EDELWEISS

MODELO: BUD 10,5 MM.

CODIGO:



PRODUCTO: Cuerda.

MARCA: BEAL

MODELO: ANTIPODES

CODIGO:



PRODUCTO: Cuerda.

MARCA: PMI

MODELO: EZ BEND

CODIGO:



PRODUCTO: Cordin.

MARCA: EDELRID

MODELO: 5,6,7,8,9 MM

CODIGO:



PRODUCTO: Cordin.

MARCA: BEAL

MODELO: 5,6,7,8,9 MM

CODIGO:



PRODUCTO: Cordin.

MARCA: FIXE

MODELO: 6,7,8 MM

CODIGO:



PRODUCTO: Cinta tubular.

MARCA: PMI

MODELO:

CODIGO:



PRODUCTO: Anillos Cocidos.

MARCA: EDELWEISS

MODELO: 0,8,100,150

CODIGO:



PRODUCTO: Anillos Dyneema.

MARCA: EDELRID

MODELO: 8x30

CODIGO:



PRODUCTO: Margarita.

MARCA: FIXE

MODELO: DAISY CHAIN 16

CODIGO:



PRODUCTO: Tripode Aluminio.

MARCA: PMI

MODELO: TERRADAPTOR

CODIGO:



PRODUCTO: Tripode Aluminio.

MARCA: RESCUEMED

MODELO: Espacios confinados

CODIGO:





PRODUCTO: Mosquetón

MARCA: EDELWEISS

MODELO: GUARD OVAL

CODIGO:



PRODUCTO: Mosquetón

MARCA: PETZL

MODELO: ATTACHE SCREW-LOCK

CODIGO:



PRODUCTO: Mosquetón

MARCA: EDELWEISS

MODELO: GUARD 3

CODIGO:



PRODUCTO: Mosquetón

MARCA: PETZL

MODELO: WILLIAM TRIACK LOCK

CODIGO:

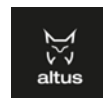


PRODUCTO: Mosquetón

MARCA: PMI

MODELO: Paragon Twist Lock

CODIGO:



PRODUCTO: Mosquetón.

MARCA: ALTUS

MODELO: CICLOPE

CODIGO:



EDELRID

PRODUCTO: Mosquetón

MARCA: EDELRID

MODELO: Power 2400

CODIGO:



EDELRID

PRODUCTO: Mosquetón

MARCA: EDELRID

MODELO: Power 2200

CODIGO:



EDELRID

PRODUCTO: Mosquetón

MARCA: EDELRID

MODELO: PURE SCREW III

CODIGO:



FIXE

PRODUCTO: Mosquetón

MARCA: FIXE.

MODELO: ACERO AUTOM.

CODIGO:



FIXE

PRODUCTO: Mosquetón

MARCA: FIXE

MODELO: 5,6,7,8,9 MM

CODIGO:



PRODUCTO: Mosquetón

MARCA: NACIONAL

MODELO: OVAL ACERO AUTOM.

CODIGO:



PRODUCTO: Mosquetón

MARCA: KONG.

MODELO: HMS ACERO A ROSCA.

CODIGO:



PRODUCTO: Cizalla.

MARCA: RESQTEC

MODELO: G6W EDD

CODIGO:



PRODUCTO: Multipropósito.

MARCA: RESQTEC

MODELO: FX4-FJ EDD

CODIGO:



PRODUCTO: Ram.

MARCA: RESQTEC

MODELO: V4 EDD

CODIGO:



PRODUCTO: Mochila 10 EDD.

MARCA: RESQTEC

MODELO: BACKPAD 10

CODIGO:



PRODUCTO: Cargador.

MARCA: RESQTEC

MODELO: CHARGER EDD

CODIGO:



PRODUCTO: Bateria.

MARCA: RESQTEC

MODELO: POWER PACK 1

CODIGO:

PARATECH®





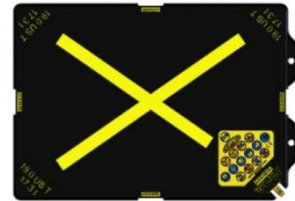
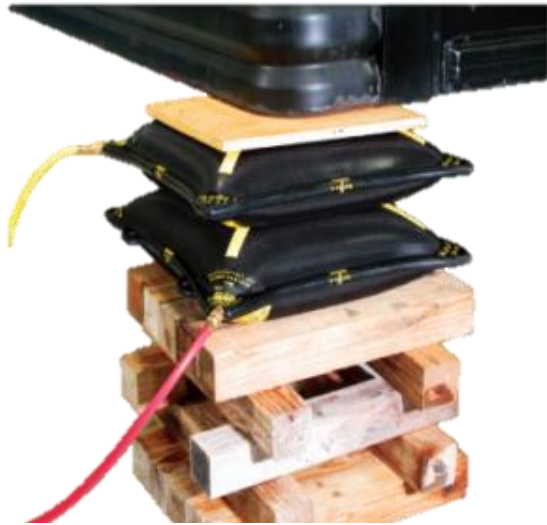
PRODUCTO: Puntales.

MARCA: PARATECH

MODELO: X2 ALL IN ONE

CODIGO:





PRODUCTO: Bolsa elevación.

MARCA: PARATECH

MODELO: N° 17-28-32

CODIGO:



PRODUCTO: Bolso Botiquín.

MARCA: RESCUEMED

MODELO: B1

CODIGO:

1 BOLSO BOTIQUIN B1	1 OXIMETRO DE PULSO
1 MASCARA POCKET	1 PINZA
1 TENSIOMETRO /ESTETOSCIPIO	1 MANTA TERMICA
1 ABREBOCAS	3 GEL QUEMADURAS CHICO
1 TIJERA DE TRAUMA	
1 PINZA MAGILL	
1 TERMOMETRO DIGITAL	
1 LAZO HEMOSTATICO	
1 CAJA GUANTES NITRILO	



PRODUCTO: Bolso Trauma.

MARCA: RESCUEMED

MODELO: T1

CODIGO:

1 BOLSO TRAUMA T1	1 TERMOMETRO DIGITAL
1 MASCARA POCKET	1 LAZO HEMOSTATICO
1 TENSIOMETRO /ESTETOSCIPIO	1 SET CANULAS DE MAYO
1 ABREBOCAS	1 OXIMETRO DE PULSO
1 TIJERA DE TRAUMA	1 PINZA
1 PINZA MAGILL	1 MANTA TERMICA
2 COLLAR FILADELFIA	3 GEL QUEMADURAS CHICO
2 COLLAR DE RESCATE	1 GEL QUEMADURAS GDE
1 SET DE FERULAS	1 CAJA GUANTES NITRILO



PRODUCTO: BOTIQUIN

MARCA:

MODELO: MINI

CODIGO:



PRODUCTO: BOTIQUIN

MARCA:

MODELO: PA

CODIGO:



PRODUCTO: BOTIQUIN

MARCA:

MODELO: P10 10 ELEMENTOS

CODIGO:



PRODUCTO: BOTIQUIN

MARCA:

MODELO: PM 11 ELEMENTOS

CODIGO:



PRODUCTO: BOTIQUIN

MARCA:

MODELO: BICI 19 ELEMENTOS

CODIGO:



PRODUCTO: BOTIQUIN

MARCA:

MODELO: TF 21 ELEMENTOS

CODIGO:



PRODUCTO: BOTIQUIN

MARCA:

MODELO: TA 18 ELEMENTOS

CODIGO:



PRODUCTO: BOTIQUIN

MARCA:

MODELO: TC RIÑONERA

CODIGO:



PRODUCTO: BOTIQUIN

MARCA:

MODELO: TM 31 ELEMENTOS

CODIGO:



PRODUCTO: BOTIQUIN

MARCA:

MODELO: TI VALIJA

CODIGO:



PRODUCTO: BOTIQUIN

MARCA:

MODELO: MA 23 ELEMENTOS

CODIGO:



PRODUCTO: BOTIQUIN

MARCA:

MODELO: MB 26 ELEMENTOS

CODIGO:



PRODUCTO: BOTIQUIN

MARCA:

MODELO: MC 41 ELEMNETOS

CODIGO:



PRODUCTO: BOTIQUIN

MARCA:

MODELO: MD 59 ELEMENTOS

CODIGO:



PRODUCTO: BOTIQUIN

MARCA:

MODELO: PH 29 ELEMENTOS

CODIGO:



PRODUCTO: BOTIQUIN

MARCA:

MODELO: CA 23 ELEMENTOS

CODIGO:



PRODUCTO: BOTIQUIN

MARCA:

MODELO: CB 26 ELEMENTOS

CODIGO:



PRODUCTO: BOTIQUIN

MARCA:

MODELO: CC 41 ELEMENTOS

CODIGO:



PRODUCTO: BOTIQUIN

MARCA:

MODELO: CD 59 ELEMENTOS

CODIGO:

INCLUYE KIT PARA INSTALACION



PRODUCTO: Desfibrilador.

MARCA: ZOLL

MODELO: PLUS

CODIGO:



PRODUCTO: Desfibrilador.

MARCA: ZOLL

MODELO: ENTRENAMIENTO

CODIGO:





PRODUCTO: COLLAR

MARCA:

MODELO: PHILADELPHIA

CODIGO:



PRODUCTO: COLLAR

MARCA:

MODELO: SHANZ SEMIRIGIDO

CODIGO:



PRODUCTO: COLLAR

MARCA:

MODELO: RESCATE

CODIGO:



PRODUCTO: FERULAS

MARCA:

MODELO: MIEMBROS

CODIGO:



PRODUCTO: FERULAS

MARCA:

MODELO: MIEMBROS

CODIGO:



PRODUCTO: INMOVILIZADOR

MARCA: COLTEX

MODELO: LATEROCERVICAL

CODIGO:



PRODUCTO: INMOVILIZADOR

MARCA: RESCUE MED

MODELO: LATEROCERVICAL

CODIGO:



PRODUCTO: CHALECO

MARCA: RESCUE MED

MODELO: EXTRACICACION

CODIGO:



PRODUCTO: TABLA ESPINAL

MARCA: RESCUE MED

MODELO: PLASTICA

CODIGO:

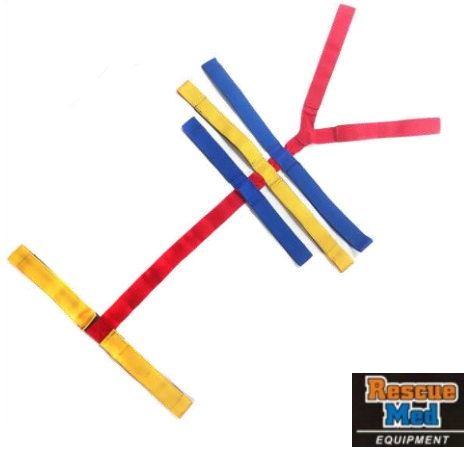


PRODUCTO: TABLA ESPINAL

MARCA: RESCUE MED

MODELO: FMTW

CODIGO:

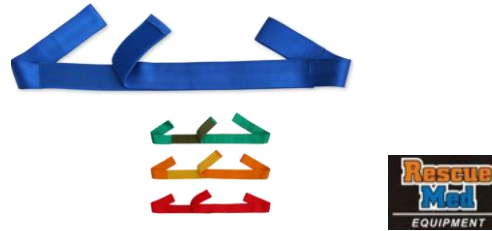


PRODUCTO: Sistema araña-.

MARCA: RESCUEMED

MODELO: ARSC23

CODIGO:



PRODUCTO: Cintos Velcro.

MARCA: RESCUEMED

MODELO: VEL

CODIGO:

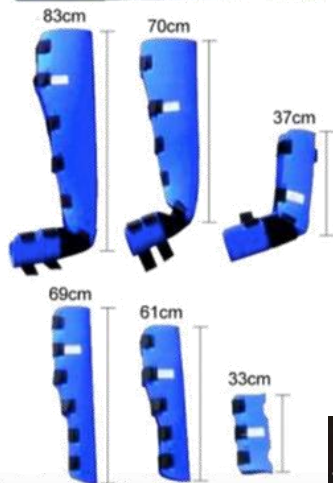


PRODUCTO: Cintos hebilla.

MARCA: RESCUEMED

MODELO: HEB

CODIGO:



PRODUCTO: Férulas rígidas.
MARCA: RESCUEMED
MODELO: FRRCM
CODIGO: 40.3.FER47



PRODUCTO: Férulas de vacío.
MARCA: RESCUEMED
MODELO: FRVVM
CODIGO: 40.3.FER47



PRODUCTO: Férulas inflables.
MARCA: RESCUEMED
MODELO: FRINF
CODIGO: 40.3.FER01



PRODUCTO: RESUSITADOR

MARCA: CONTIMED

MODELO: AUTOINFLABLE

CODIGO:



PRODUCTO: RESUSITADOR

MARCA: CONTIMED

MODELO: AUTOINFLABLE

CODIGO:



PRODUCTO: MASCARA

MARCA: HANS

MODELO: POCKET MASK

CODIGO:



PRODUCTO: ASPIRADOR

MARCA: RESCUE MED

MODELO: V-VAC

CODIGO:



PRODUCTO: TERMOMETRO DIGITAL

MARCA: PRO CHECK

MODELO: ANEROIDE

CODIGO:



PRODUCTO: TENSIOMETRO

MARCA: EURO MIX

MODELO: ANEROIDE

CODIGO:



PRODUCTO: ESTETOSCOPIO

MARCA: TENSO

MODELO: SIMPLE

CODIGO:



PRODUCTO: OXIMETRO

MARCA: YONKER

MODELO: STANDAR

CODIGO:



PRODUCTO: TIJERA

MARCA: RESCUE MED

MODELO: MULTIPROPOSITO

CODIGO:



PRODUCTO: CORTA ANILLO

MARCA:

MODELO: ACERO INOXIDABLE

CODIGO:



LEADER
Fighting for performance

PRODUCTO: Ventilador Térmico.

MARCA: LEADER

MODELO: MT 236

CODIGO:



LEADER
Fighting for performance

PRODUCTO: Ventilador Térmico.

MARCA: LEADER

MODELO: MT 280

CODIGO:



LEADER
Fighting for performance

PRODUCTO: Ventilador gran caudal.

MARCA: LEADER

MODELO: EASY 2000

CODIGO:



TEMPEST
Fighting for performance

PRODUCTO: Ventilador Térmico.

MARCA: TEMPEST

MODELO: 18 BELT DRIVE

CODIGO:



LEADER
Fighting for performance

PRODUCTO: Ventilador Batería.

MARCA: LEADER

MODELO: BATFAN II 20 NEO

CODIGO:



LEADER
Fighting for performance

PRODUCTO: Ventilador Batería.

MARCA: LEADER

MODELO: BATFAN II 45 NEO

CODIGO:



LEADER
Fighting for performance

PRODUCTO: Ventilador Eléctrico.

MARCA: LEADER

MODELO: SAX320.

CODIGO:



TEMPEST
Fighting for performance

PRODUCTO: Ventilador Eléctrico.

MARCA: TEMPEST

MODELO: EB-16-S-0.3

CODIGO:



LEADER
Fighting for performance

PRODUCTO: Kit ventilación.

MARCA: LEADER

MODELO: KIT BATFAN II 45 NEO

CODIGO:



LEADER
Fighting for performance

PRODUCTO: Kit ventilación.

MARCA: LEADER

MODELO: KIT SAX320.

CODIGO:



PRODUCTO: Ventilador Conducto.

MARCA: AIR SYSTEM

MODELO: A56CVF-15ACAN

CODIGO:



PRODUCTO: Ventilador Conducto.

MARCA: AIR SYSTEM

MODELO: CVF8A15KIT

CODIGO:



**Trabajo &
Rescate**

 11-3358-9000

 trabajoyrescate

 @trabajoyrescate

 equipamiento@trabajoyrescate.com

